

INTUOS®

アプリケーションインストールガイド

Intuos Draw

ArtRage Lite (Windows/ Mac OS X)

Intuos Art

Corel Painter Essentials 5 (Windows/ Mac OS X)

Intuos Comic

CLIP STUDIO PAINT PRO (Windows/ Mac OS X)

Intuos Photo

Corel PaintShop Pro X8 (Windows)

Macphun Pro package (Mac OS X)

Tonality Pro

Intensify Pro

Snapheal Pro

Noiseless Pro

Aftershot Pro 2 (Windows/ Mac OS X)

Intuos 3D

ZBrushCore (Windows/ Mac OS X)



目次

インストール手順を見たいソフトウェア、OS をクリックしてください

目次

[はじめに](#)

Intuos Draw

- [ArtRage Lite\(Windows\)](#)
- [ArtRage Lite\(Mac OS X\)](#)

Intuos Art

- [Corel Painter Essentials 5 \(Windows\)](#)
- [Corel Painter Essentials 5 \(Mac OS X\)](#)

Intuos Comic

- [CLIP STUDIO PAINT PRO\(Windows\)](#)
- [CLIP STUDIO PAINT PRO\(Mac OS X\)](#)

Intuos Photo

- [Corel PaintShop Pro X8\(Windows\)](#)
- [Aftershot Pro 2\(Windows\)](#)
- [Aftershot Pro 2\(Mac OS X\)](#)
- Macphun Pro package (Mac OS X)
 - [Tonality Pro](#)
 - [Intensify Pro](#)
 - [Snapheal Pro](#)
 - [Noiseless Pro](#)

Intuos 3D

- [ZBrushCore \(Windows\)](#)
- [ZBrushCore \(Mac OS X\)](#)

[サポートのご案内](#)

はじめに

本書では、アプリケーションのインストール方法を説明しています。

本書をよくお読みになり、正しくインストールを行ってください。

※Intuos をお使いになる前に「クイックスタートガイド」の「重要な情報」を必ずお読みください。

本書の操作手順や表示画面は、Windows 7、Mac OS X 10.8 を使用した場合を例にして説明しています。異なる OS でお使いの場合は、操作や表示画面が変わる場合があります。

- タブレットドライバのインストールについては「クイックスタートガイド」をご覧ください。
- Intuos とコンピュータとの接続や操作「クイックスタートガイド」および「ユーザーズガイド」をご覧ください。
- 各アプリケーションソフトの詳しい操作については、ヘルプをご覧ください。

商標について

- Wacom、Intuos は株式会社ワコムの登録商標です。
- Windows は米国マイクロソフト社の米国及びその他の国における登録商標です。
- Macintosh は米国アップルコンピュータ社の登録商標です。
- その他の会社名、製品名などの固有名詞は各所有者の商標あるいは登録商標です。

ArtRage Lite(Windows)

ArtRage は、誰でも簡単に絵画を楽しめるように開発されたペイントツールです。筆に含ませる水の量を調節したり、湿らせた紙に描いたり、さまざまな表現が可能です。ほかにも、インクペン、ステッカースプレー、選択範囲、塗りつぶしなどのツールが追加され、さらに幅広い表現が楽しめます。

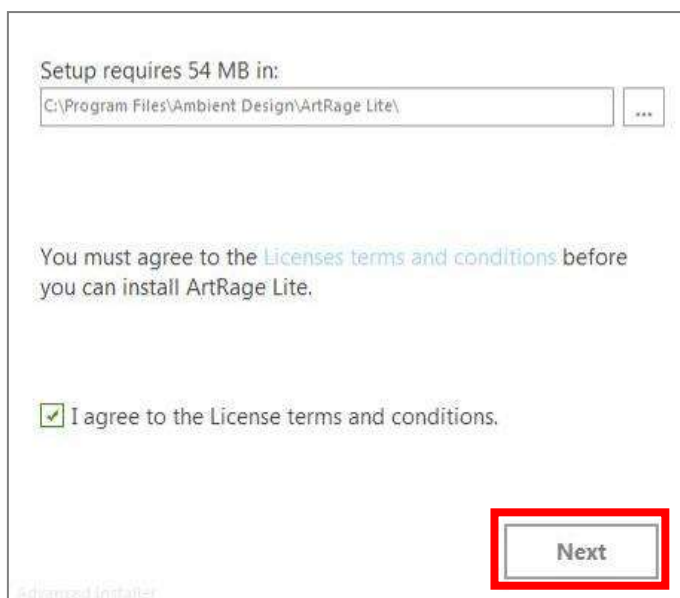
動作環境

- Windows10/8.1/8/7/各日本語版
- 解像度 1024 × 768 ピクセル以上のモニタ
- インターネット接続（ユーザー登録、アップデートのダウンロードのため）

インストール手順

- 1 ダウンロードした ArtRage Lite のインストールプログラム（install_artrage_lite_windows.exe）をクリックします。
 - ・インストールメニューが表示されます。
- 2 「ArtRage Lite」のインストール画面が表示されます。インストール先を確認し、使用許諾契約（Licenses terms and conditions）をよくお読みの上、「使用許諾契約書のすべての条項に同意します(I agree to the License terms and conditions.)」を選択して、「次へ(Next)」をクリックします。

使用許諾契約（Licenses terms and conditions）のリンクをクリックすると、使用許諾契約（Licenses terms and conditions）が確認できます。使用許諾契約（Licenses terms and conditions）に同意する場合は、「Accept」をクリックします。



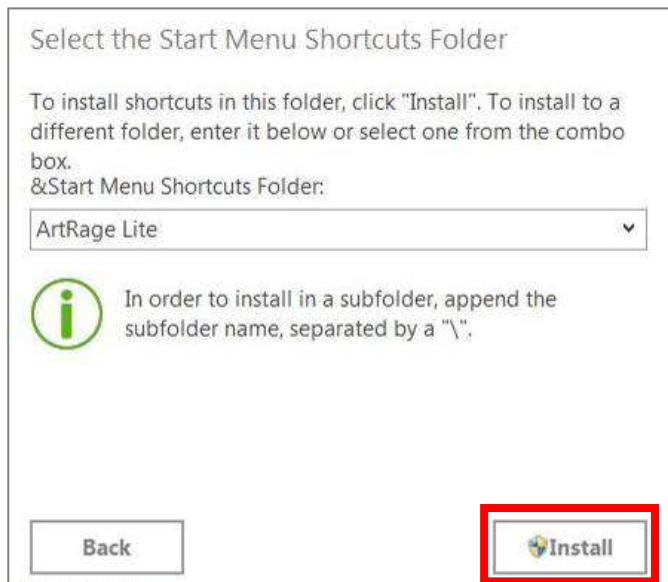
※インストール先を変更するときは、「...」をクリックし、「ArtRage Lite」をインストールしたい場所を選択してください。

※「使用許諾契約書のすべての条項に同意します(I agree to the License terms and conditions.)」を選択しないと、インストールを進めることはできません。

- 3 アプリケーションのショートカット先を確認の上、「次へ (Next) 」をクリックします。
- 4 スタートメニューのショートカット先を確認の上、「インストール (Install) 」をクリックします。

・インストールが始まります。

※「ユーザーアカウント制御」が表示される場合があります。「続行」、「許可」あるいは「はい」をクリックしてください。



- 5 「ArtRage Lite セットアップウィザードが完了しました」と表示されたら、「完了」をクリックします。「Run」をクリックすると、ソフトウェアが立ち上がります。



「ArtRage のロックを解除」について

セットアップ完了後、初回起動時に「ArtRage のロックを解除」画面が表示されます。シリアル番号の入力が必要です。シリアル番号はダウンロードシステムから送付されるメールに記載されているライセンスキーのことです。半角で正確に入力してください。ライセンスキーをお持ちでない方は、ダウンロードシステムに登録し、入手してください。

<http://tablet.wacom.co.jp/application/download/>

起動する

- Windows 8 の場合

スタート画面から「ArtRage Lite」のタイルをタップまたはクリックします。

- Windows10/7 の場合

Windows 画面の「スタート」ボタンをクリックし、「すべてのプログラム（またはプログラム）」→「ArtRage Lite」の順にクリックします。

終了する

画面右上の「x」をクリックします。

ヘルプを見る

「ArtRage Lite」を起動し、「ヘルプ」メニュー→「ArtRage Lite」の順にクリックします。

ArtRage Lite(Mac)

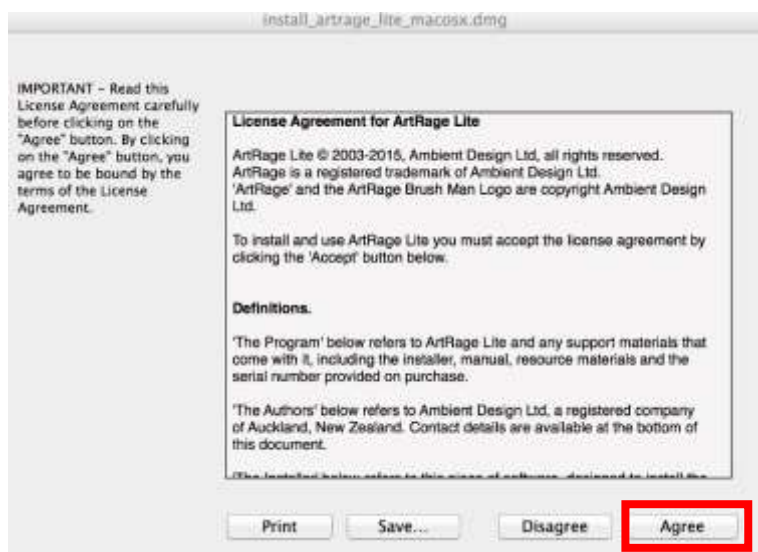
ArtRage は、誰でも簡単に絵画を楽しめるように開発されたペイントツールです。筆に含ませる水の量を調節したり、湿らせた紙に描いたり、さまざまな表現が可能です。ほかにも、インクペン、ステッカースプレー、選択範囲、塗りつぶしなどのツールが追加され、さらに幅広い表現が楽しめます。

動作環境

- Mac OSX 10.6 以上
- 解像度 1024 × 768 ピクセル以上のモニタ
- インターネット接続（ユーザー登録、アップデートのダウンロードのため）

インストール手順

- 1 ダウンロードした ArtRage Lite のインストールプログラム（install_artrage_lite_macosx.dmg）をクリックします。
 - ・インストールメニューが表示されます。
- 2 使用許諾契約（Licenses terms and conditions）をよくお読みの上、「Agree」をクリックします。



- 3 画面の指示に従い、インストールを進めます。

- 4 画面上の ArtRage Lite のアイコンを Applications フォルダにドラッグしてインストールを行います。



- 5 Applications フォルダに「ArtRage Lite」が格納されます。

- ・インストールメニューが完了しました。

※「ArtRage のロックを解除」について

セットアップ完了後、初回起動時に「ArtRage のロックを解除」画面が表示されます。シリアル番号の入力が必要です。シリアル番号はダウンロードシステムから送付されるメールに記載されているライセンスキーのことです。半角で正確に入力してください。ライセンスキーをお持ちでない方は、ダウンロードシステムに登録し、入手してください。

<http://tablet.wacom.co.jp/application/download/>

起動する

インストール先の「ArtRage Lite」アイコンをダブルクリックします。

または、キャンバス上のメニューにある「x」のアイコンをクリックします。

終了する

「ArtRage 4 copy」メニューから「ArtRage を終了」をクリックします。

ヘルプを見る

「ヘルプ」メニュー→「ArtRage のマニュアル」の順にクリックします。

Painter Essentials 5(Windows)

定番ペイントソフト Painter を、ビギナー向けに使いやすくしたのが Painter Essentials です。カスタマイズされたツールで、手軽にスケッチ、描画、ペイントすることができます。多くのペインティングスタイル、ブラシ、効果を活用することで、本格的な手描き作品を仕上げることができます。

動作環境

- Windows 10/8.1/8/7 (最新の SP、64 ビット版)
- Intel Pentium 4、AMD Athlon 64 または AMD Opteron
- 2 GB 以上の RAM
- 650 MB 以上のハードディスク空き領域 (アプリケーションインストール用)
- 1024x768 以上の画面解像度
- インターネット接続

インストール手順

- 1 ダウンロードした Painter Essentials 5 のインストールプログラム (CorelPE5_x64.exe) をクリックします。
- 2 インストールメニューが表示されます。「次へ」をクリックします。
- 3 使用許諾契約をよくお読みの上、「ライセンス使用許諾契約に同意します。」を選択して、「次へ」をクリックします。

※「ライセンス使用許諾契約に同意します。」を選択しないと、インストールを進めることはできません。

「シリアル番号を持っています」にチェックを付け、シリアル番号を入力します。シリアル番号はダウンロードシステムから送付されるメールに記載されているライセンスキーのことで、半角で正確に入力してください。

ライセンスキーをお持ちでない方は、ダウンロードシステムに登録し、入手してください。 <http://tablet.wacom.co.jp/application/download/>

● シリアル番号を持っています (H)。このオプションは、製品を購入された場合、メーカーから無料体験版のシリアル番号を入力している場合に選択します。Corel からダウンロードバージョンを購入された場合は、受信メールに記載されたシリアル番号を確認して下に入力してください。

シリアル番号 (S):
XXXXXXXX-XXXXXX-XXXXXX-XXXXXX

○ シリアル番号を持っていません。製品を試用します (T)。このオプションは製品を試用する場合に選択します。所定の期間、すべての機能を使用できます。

製品を www.corel.com からダウンロードした場合、またはオンラインで登録した場合、シリアル番号は Corel アカウント内にあります。パッケージ版ソフトウェアを購入した場合は、通常、シリアル番号はディスクホルダーに記載されています。シリアル番号の確認に関するその他のサポートが必要な場合は、次のサイトを参照してください www.corel.com/installcenter

次へ (N) > キャンセル (C)

- 4 インストール先を確認の上、「今すぐインストール」をクリックします。
※インストール先を変更するときは、「変更...」をクリックし、「Painter Essentials 5」をインストールしたい場所を選択してください。
- 5 スタートメニューのショートカット先を確認の上、「次へ」をクリックします。
- 6 インストール先を確認の上、「次へ」をクリックします。
※インストール先を変更するときは、「参照...」をクリックし、「Painter Essentials 5」をインストールしたい場所を選択してください。
- 7 「インストール」をクリックします。
 - ・インストールが始まります。
※「ユーザーアカウント制御」が表示される場合があります。
「続行」、「許可」あるいは「はい」をクリックしてください。
- 8 「インストールが正常に完了しました。」と表示されたら、「終了」をクリックします。

起動する

●Windows7/10 の場合

Windows 画面の「スタート」ボタンをクリックし、「すべてのプログラム（またはプログラム）」→「Painter Essentials 5」の順にクリックします。

「アクティブ化」をクリックします。

●Windows 8 の場合

スタート画面から「Painter Essentials 5」のタイルをタップまたはクリックします。

「アクティブ化」をクリックします。

終了する

画面右上の「x」をクリックします。

ヘルプを見る

「Painter Essentials 5」を起動し、「ヘルプ」メニューをクリックします。

Painter Essentials 5(Mac)

定番ペイントソフト Painter を、ビギナー向けに使いやすくしたのが Painter Essentials です。カスタマイズされたツールで、手軽にスケッチ、描画、ペイントすることができます。多くのペインティングスタイル、ブラシ、効果を活用することで、本格的な手描き作品を仕上げることができます。

動作環境

- Mac OS X 10.9 または 10.10 (最新アップデート適用)
- Intel Core 2 Duo
- 2 GB 以上の RAM
- 500 MB 以上のハードディスク空き領域 (アプリケーションインストール用)
- 1024×768 以上の画面解像度
- インターネット接続

インストール手順

- 1 ダウンロードした Painter Essentials 5 のインストールプログラム (Painter_Essentials_5.dmg) をクリックします。Painter_Essentials_5.pkg をダブルクリックします。
※ソフトウェアをインストールできるかどうかを判断するプログラムが立ち上がります。「続ける」をクリックしてください。
- 2 インストーラが表示されます。「続ける」をクリックします。
- 3 使用許諾契約をよくお読みの上、「続ける」→「同意する」の順にクリックします。
※「同意しない」を選択すると、インストールを進めることはできません。



- 3 「シリアル番号を持っています」にチェックを付け、シリアル番号を入力します。シリアル番号はダウンロードシステムから送付されるメールに記載されているライセンスキーのことで、半角で正確に入力してください。ライセンスキーをお持ちでない方は、ダウンロードシステムに登録し、入手してください。

<http://tablet.wacom.co.jp/application/download/>

- 4 「インストール」をクリックします。
- 5 「パスワード」を入力し、「OK」をクリックします。
 - ・パスワードとは Mac のログインパスワードです。
 - ・インストールが始まります。
- 6 「インストールが完了しました。」と表示されたら、「閉じる」をクリックします。

起動する

インストール先の「Painter Essentials 5」をクリックします。
「アクティブ化」をクリックします。

終了する

「Painter Essentials 5」メニューから「Painter Essentials 5 を終了」を選択します。

ヘルプを見る

「ヘルプ」メニューをクリックします。

CLIP STUDIO PAINT PRO(Windows)

自然でリアルなタッチのペンツール、多彩なペイント表現が可能な筆ツール、効率的に美しく着色するための使いやすい着色ツールなど、イラスト制作に必要な機能がすべて搭載されたソフトウェアです。

動作環境

- SSE2 対応の Intel Pentium 4 (2.0GHz 以上)、Intel Xeon シリーズ、Intel Core シリーズ、AMD Athlon 64、AMD Opteron 以降のプロセッサ
- 2GB 以上のメモリ
- Windows10/8.1/8/7 32bit/64bit
- 3.3GB 以上の空き容量のあるハードディスク
- 解像度 1024 × 768 ピクセル以上のモニター
- インターネット接続 (ライセンス認証のため)
- 256MB 以上の VRAM を搭載した OpenGL 1.5 対応のグラフィックカード※3D データを扱う 3D レイヤーを使用する場合のみ必須

インストール手順

こちらの「インストールガイド」をご参照ください。

http://www.clip-studio.com/clip_site/promotion/wacom

マニュアル・素材について

日本語版のマニュアル・素材はソフトウェアに付属されていません。

日本語版のマニュアル・素材のダウンロードはこちら：

https://www.clip-studio.com/clip_site/promotion/wacom

CLIP STUDIO PAINT PRO(Mac)

自然でリアルなタッチのペンツール、多彩なペイント表現が可能な筆ツール、効率的に美しく着色するための使いやすい着色ツールなど、イラスト制作に必要な機能がすべて搭載されたソフトウェアです。

動作環境

- Intel Core 2 Duo 以降のプロセッサを搭載した Mac
- 2GB 以上のメモリ
- Mac OS 10.6.7 以上
- 3.3GB 以上の空き容量のあるハードディスク
- 解像度 1024 × 768 ピクセル以上のモニター
- インターネット接続（ライセンス認証のため）
- 256MB 以上の VRAM を搭載した OpenGL 1.5 対応のグラフィックカード※3D データを扱う 3D レイヤーを使用する場合のみ必須

インストール手順

こちらの「インストールガイド」をご参照ください。

http://www.clip-studio.com/clip_site/promotion/wacom

マニュアル・素材について

日本語版のマニュアル・素材はソフトウェアに付属されていません。

日本語版のマニュアル・素材のダウンロードはこちら：

https://www.clip-studio.com/clip_site/promotion/wacom

Corel PaintShop Pro X8(Windows)

素晴らしい写真や創造的デザインを作成できるプロ仕様の使いやすい画像編集ソフトウェアです。お気に入りのスナップ写真を、感動的な作品でき、簡単操作で写真の管理、調整、編集ができます。ブラシ、テクスチャ、レイヤー、ベクターツールなど、多彩でクリエイティブなデザインツールで写真を劇的に編集できます。

動作環境

- SSE2 をサポートする Intel または AMD 1.5 GHz 以上のプロセッサ (マルチコア プロセッサ 推奨)
- 2 GB 以上のメモリ(4 GB 以上を推奨)
- Windows10/8.1/8/7 (最新の SP 適用。32bit または 64bit 版)
- 1 GB 以上の空き容量のあるハードディスク (2 GB 推奨)
- DirectX 9 以上に対応したオーディオ カード (最新ドライバのインストールが必要)
- ON1 Perfect Effects 9 - 64 ビットのみ

インストール手順

- 1 ダウンロードした Corel PaintShop Pro X8 のインストールプログラム (PSPX8_PF.exe) をクリックします。
 - ・インストールメニューが表示されます。
- 2 使用許諾契約をよくお読みの上、「ライセンス使用許諾契約に同意します。」を選択して、「次へ」をクリックします。
 - ※「ライセンス使用許諾契約に同意します。」を選択しないと、インストールを進めることはできません。
- 3 ユーザー名とシリアル番号を入力して「次へ」をクリックします。

シリアル番号はダウンロードシステムから送付されるメールに記載されているライセンスキーのことです。半角で正確に入力してください。

ライセンスキーをお持ちでない方は、ダウンロードシステムに登録し、入手してください。

<http://tablet.wacom.co.jp/application/download/>

- 4 インストールする機能と言語、インストール先を確認の上、「インストール」をクリックします。



※インストール先を変更するときは、「参照...」をクリックし、「Corel PaintShop Pro X8」をインストールしたい場所を選択してください。

・インストールが始まります。

※「ユーザーアカウント制御」が表示される場合があります。「続行」、「許可」あるいは「はい」をクリックしてください。

- 5 「インストールウィザードが完了しました。」と表示されたら、「完了」をクリックします。

起動する

●Windows 10/7 の場合

Windows 画面の「スタート」ボタンをクリックし、「すべてのプログラム（またはプログラム）」→「Corel PaintShop Pro X8」の順にクリックします。

●Windows 8 の場合

スタート画面から「Corel PaintShop Pro X8」のタイルをタップまたはクリックします。

終了する

画面右上の「x」をクリックします。

ヘルプを見る

「Corel PaintShop Pro X8」を起動し、「ヘルプ」メニュー→「ヘルプトピック」や「ユーザーガイド」をクリックします。

AfterShot Pro 2(Windows)

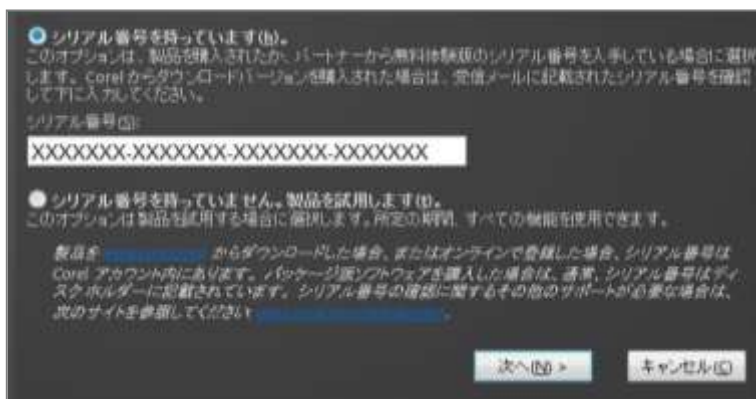
AfterShot Pro 2 は、世界最速の RAW 現像&写真管理ソフトウェアです。RAW 現像、非破壊写真編集、写真管理をこれ 1 本で行えます。大容量の RAW ファイルも短時間で読み込んで、編集や現像も高速に処理。さらに、強力なバッチ処理機能により、1 枚から数千枚の写真の一括処理が可能です。

動作環境

- Windows 10/8.1/8/7 (最新の SP、32 ビットおよび 64 ビット版)
- Intel® Pentium® 4 以降、または AMD Athlon™ 64 以降 (マルチコアプロセッサ推奨)
- 2 GB RAM(HDR には 4 GB、またはそれ以上を推奨)
- 400MB の空き容量のあるハードディスク
- 16 ビットカラーディスプレイ付き 1024x768 の解像度 (24 ビット以上のカラーディスプレイ 1280 x 768 解像度を推奨)
- インターネット接続 (オンラインヘルプまたはプログラム更新のため)

インストール手順

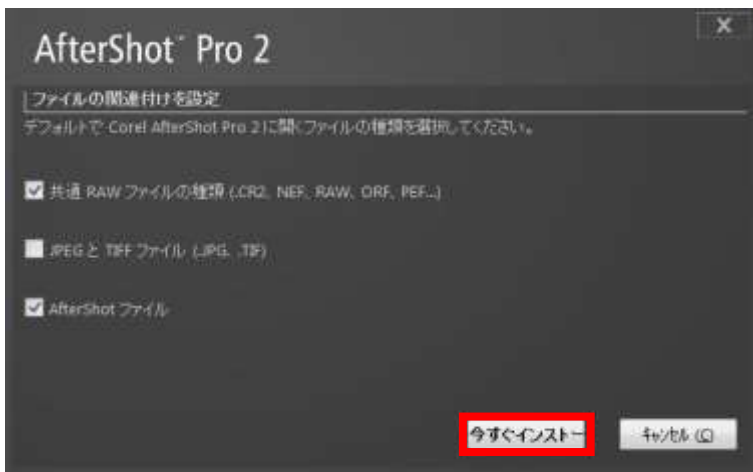
- 1 ダウンロードした AfterShot Pro 2 のインストールプログラム (AfterShotPro2_32bit.exe または AfterShotPro2_64bit.exe) をクリックします。
 - ・インストールメニューが表示されます。
- 2 使用許諾契約をよくお読みの上、「使用許諾契約の全条項に同意します」を選択して、「次へ」をクリックします。
 - ※「使用許諾契約の条項に同意します」を選択しないと、インストールを進めることはできません。
- 3 「シリアル番号を持っています」にチェックを付け、シリアル番号を入力します。シリアル番号はダウンロードシステムから送付されるメールに記載されているライセンスキーのことです。半角で正確に入力してください。



ライセンスキーをお持ちでない方は、ダウンロードシステムに登録し、入手してください。

<http://tablet.wacom.co.jp/application/download/>

- 4 インストール先を確認の上、「Next」をクリックします。
※インストール先を変更するときは、「変更...」をクリックし、「AfterShot Pro 2」をインストールしたい場所を選択してください。
- 5 デフォルトで AfterShot Pro 2 に開くファイルを選択し、「今すぐインストール」をクリックします。



- ・インストールが始まります。
- ※「ユーザーアカウント制御」が表示される場合があります。
- 「続行」、「許可」あるいは「はい」をクリックしてください。

- 6 「インストールが正常に完了しました。」と表示されたら、「終了」をクリックします。

起動する

●Windows10/7 の場合

Windows 画面の「スタート」ボタンをクリックし、「すべてのプログラム（またはプログラム）」→「Corel AfterShot 2」の順にクリックします。
スタート画面で「アクティブ化」をクリックします。

●Windows 8 の場合

スタート画面から「Corel AfterShot 2」のタイルをタップまたはクリックします。
スタート画面で「アクティブ化」をクリックします。

終了する

画面右上の「x」をクリックします。

ヘルプを見る

「AfterShot Pro 2」を起動し、「ヘルプ」メニュー→「AfterShot 2 ヘルプ」の順にクリックします。

AfterShot Pro 2(Mac)

AfterShot Pro 2 は、世界最速の RAW 現像&写真管理ソフトウェアです。RAW 現像、非破壊写真編集、写真管理をこれ 1 本で行えます。大容量の RAW ファイルも短時間で読み込んで、編集や現像も高速に処理。さらに、強力なバッチ処理機能により、1 枚から数千枚の写真の一括処理が可能です。

動作環境

- Mac OS® X 10.7.3 以降 (32 ビット版および 64 ビット版)
- すべての Intel® Mac モデルに対応
- 2 GB RAM(HDR には 4 GB、またはそれ以上を推奨)
- 250 MB 以上のハードディスク空き容量
- 解像度 1024 × 768 以上の 16 ビットカラー ディスプレイ
- インターネット接続 (オンラインヘルプまたはプログラム更新のため)

インストール手順

- 1 ダウンロードした AfterShot Pro 2 のインストールプログラム (AfterShotPro264bit.dmg) をクリックします。
 - ・インストールメニューが表示されます。
- 2 使用許諾契約をよくお読みの上、「続ける」→「同意する」の順にクリックします。
 - ※「同意しない」を選択すると、インストールを進めることはできません。
- 3 AfterShotPro 2 のアイコンを Applications フォルダにドラッグしてインストールを行います。



- 4 Applications フォルダに「Corel AfterShotPro 2(64-bit)」が格納されます。
- 5 インストール先の「Corel AfterShotPro 2(64-bit)」アイコンをダブルクリックします。
 - インストール先を確認の上、「今すぐインストール」をクリックします。
 - ※インストール先を変更するときは、「変更...」をクリックし、「Corel AfterShotPro 2」をインストールしたい場所を選択してください。

起動する

インストール先の「Corel AfterShotPro 2(64-bit)」アイコンをダブルクリックします。

終了する

「Corel AfterShotPro 2(64-bit)」メニューから「Corel AfterShotPro 2 を終了」をクリックします。

ヘルプを見る

「ヘルプ」メニュー→「AfterShot 2 ヘルプ」の順にクリックします。

Tonality Pro (Mac)

動作環境

- 4 GB 以上の RAM
- Mac OS 10.8 以上
- 512 MB 以上のグラフィックメモリ
- インターネット接続（ユーザー登録、アップデートのダウンロードのため）

インストール手順

- 1 ダウンロードした Tonality Pro のインストールプログラム（TonalityPro_Distribution_vXXX.dmg）をクリックします。
- 2 画面上の Tonality Pro のアイコンを Applications フォルダにドラッグしてインストールを行います。



- 3 Applications フォルダに「Tonality Pro」が格納されます。
- 4 インストール先の「Tonality Pro」アイコンをダブルクリックします。
- 5 「Activate」をクリックし、メールアドレスとアクティベーションコードを入力します。

※アクティベーションコードはダウンロードシステムから送付されるメールに記載されているライセンスキーのことです。半角で正確に入力してください。ライセンスキーをお持ちでない方は、ダウンロードシステムに登録し、入手してください。

<http://tablet.wacom.co.jp/application/download/>

6 「パスワード」を入力し、「OK」をクリックします。

・パスワードとは Mac のログインパスワードです。

7 プラグインとして Tonality Pro をインストールするソフトウェアを選択してください。特にな
い場合は、そのまま「完了」をクリックします。

起動する

インストール先の「Tonality Pro」アイコンをダブルクリックします。

終了する

「Tonality Pro」メニューから「Tonality Pro を終了」をクリックします。

ヘルプを見る

「ヘルプ」メニュー→「Tonality Pro のヘルプ」の順にクリックします。

Intensify Pro (Mac)

動作環境

- 4 GB 以上の RAM
- Mac OS 10.8 以上
- 512 MB 以上のグラフィックメモリ
- インターネット接続（ユーザー登録、アップデートのダウンロードのため）

インストール手順

- 1 ダウンロードした Intensify Pro のインストールプログラム（IntensifyPro_Distribution_vXXX.dmg）をクリックします。
- 2 画面上の Intensify Pro のアイコンを Applications フォルダにドラッグしてインストールを行います。



- 3 Applications フォルダに「Intensify Pro」が格納されます。
- 4 インストール先の「Intensify Pro」アイコンをダブルクリックします。
- 5 「アクティベート」をクリックし、メールアドレスとアクティベーションコードを入力します。
※アクティベーションコードはダウンロードシステムから送付されるメールに記載されているライセンスキーのことです。半角で正確に入力してください。ライセンスキーをお持ちでない方は、ダウンロードシステムに登録し、入手してください。

<http://tablet.wacom.co.jp/application/download/>

6 「パスワード」を入力し、「OK」をクリックします。

・パスワードとは Mac のログインパスワードです。

7 プラグインとして Intensify Pro をインストールするソフトウェアを選択してください。特にな
い場合は、そのまま「完了」をクリックします。

起動する

インストール先の「Intensify Pro」アイコンをダブルクリックします。

終了する

「Intensify Pro」メニューから「Intensify Pro を終了」をクリックします。

ヘルプを見る

「ヘルプ」メニュー→「Intensify Pro のヘルプ」の順にクリックします。

Snapheal Pro(Mac)

動作環境

- 8GB DDR3 以上の RAM
- Mac OS 10.9 以上
- インターネット接続（ユーザー登録、アップデートのダウンロードのため）

インストール手順

- 1 ダウンロードした Snapheal Pro のインストールプログラム（snaphealPro_Distribution_XXX.dmg）をクリックします。
- 2 画面上の Snapheal Pro のアイコンを Applications フォルダにドラッグしてインストールを行います。



- 3 Applications フォルダに「Snapheal Pro」が格納されます。
- 4 「Activate」をクリックし、メールアドレスとアクティベーションコードを入力します。
- 5 ※アクティベーションコードはダウンロードシステムから送付されるメールに記載されているライセンスキーのことです。半角で正確に入力してください。ライセンスキーをお持ちでない方は、ダウンロードシステムに登録し、入手してください。
<http://tablet.wacom.co.jp/application/download/>
- 6 「パスワード」を入力し、「OK」をクリックします。
- 7 ・パスワードとは Mac のログインパスワードです。
- 8 プラグインとして Snapheal Pro をインストールするソフトウェアを選択してください。特にない場合は、そのまま「完了」をクリックします。

起動する

インストール先の「Snapheal Pro」アイコンをダブルクリックします。

終了する

「Snapheal Pro」メニューから「Quit Snapheal Pro」をクリックします。

ヘルプを見る

「Help」メニュー→「Help」の順にクリックします。

Noiseless Pro(Mac)

動作環境

- 4 GB 以上の RAM
- Mac OS 10.8 以上
- 512 MB 以上のグラフィックメモリ
- インターネット接続（ユーザー登録、アップデートのダウンロードのため）

インストール手順

- 1 ダウンロードした Noiseless Pro のインストールプログラム（NoiselessPro_Distribution.dmg）をクリックします。
- 2 画面上の Noiseless Pro のアイコンを Applications フォルダにドラッグしてインストールを行います。



- 3 Applications フォルダに「Noiseless Pro」が格納されます。
- 4 インストール先の「Noiseless Pro」アイコンをダブルクリックします。
- 5 「Activate」をクリックし、メールアドレスとアクティベーションコードを入力します。

※アクティベーションコードはダウンロードシステムから送付されるメールに記載されているライセンスキーのことです。半角で正確に入力してください。ライセンスキーをお持ちでない方は、ダウンロードシステムに登録し、入手してください。

<http://tablet.wacom.co.jp/application/download/>

- 6 「パスワード」を入力し、「OK」をクリックします。
 - ・パスワードとは Mac のログインパスワードです。

7 プラグインとして Noiseless Pro をインストールするソフトウェアを選択してください。特にな
い場合は、そのまま「完了」をクリックします。

起動する

インストール先の「Noiseless Pro」アイコンをダブルクリックします。

終了する

「Noiseless Pro」メニューから「Quit Noiseless Pro」をクリックします。

ヘルプを見る

「Help」メニュー→「Help」の順にクリックします。

ZBrushCore(Windows)

ZBrushCore は、多くのプロフェッショナルたちが愛用しているスカルプトソフトウェア「Zbrush」の基本的な機能をまとめており、3D スカルプト、ペイントを簡単に始められます。筆圧機能を使って粘土をこねるように精細な 3D モデルを作ることができます。

動作環境

- Windows 10/8.1/8/7/Vista 64-bit 版
- CPU: Core2 duo または AMD 社の同等製品 (SSE2 対応必須)
- RAM: 4GB 以上
- HDD: 8GB 以上の空き領域
- モニター: 1280x1024 以上の解像度 (32-bit カラー)
- ビデオカード:全てのタイプ

インストール手順

ワコムソフトウェア・サービスダウンロードページからダウンロードした CD Key (ライセンスキー) を <https://pixologic.com/CD> のフォームにある入力し、画面の指示に従いアカウントを作成してください。

詳しくはこちらの「インストールガイド」をご参照ください。

http://tablet.wacom.co.jp/application/install/files/ZBrushCore_install_activate_deactivate_ja.pdf

ZBrushCore(Mac)

ZBrushCore は、多くのプロフェッショナルたちが愛用しているスカルプトソフトウェア「ZBrush」の基本的な機能をまとめており、3D スカルプト、ペイントを簡単に始められます。筆圧機能を使って粘土をこねるように精細な 3D モデルを作ることができます。

動作環境

- Mac OS 10.7 以上 64-bit
- CPU: Core2 duo または AMD 社の同等製品 (SSE2 対応必須)
- RAM: 4GB 以上
- HDD: 8GB 以上の空き領域
- モニター: 1280x1024 以上の解像度 (32-bit カラー)
- ビデオカード:全てのタイプ

インストール手順

ワコムソフトウェア・サービスダウンロードページからダウンロードした CD Key (ライセンスキー) を <https://pixologic.com/CD> のフォームにある入力し、画面の指示に従いアカウントを作成してください。

詳しくはこちらの「インストールガイド」をご参照ください。

http://tablet.wacom.co.jp/application/install/files/ZBrushCore_install_activate_deactivate_ja.pdf

サポートのご案内

サポート Web ページのご案内

お客様からお問い合わせの多い質問と回答、お問い合わせ窓口をサポート Web ページにてご紹介しております。

<http://tablet.wacom.co.jp/customercare/>

上記 Web ページにアクセスし、製品サポートの「ペンタブレット製品」を選択してください。

お問い合わせ窓口のご案内

製品購入特典のアプリケーションに関するお問い合わせは、電話、サポート Web ページより受付しております。

【お電話でのお問い合わせ】

TEL: ナビダイヤル 0570-05-6000

受付時間: 平日 9:00 ~ 20:00 / 土曜日 10:00 ~ 17:00

(日曜、祝日、および年末年始など弊社指定休日を除く)

<ナビダイヤルについて>

ナビダイヤルは、NTT コミュニケーションズ株式会社のサービスです。この番号におかけいただいた場合は、電話接続前に通話料金の概算をお知らせするメッセージが流れます。一部の電話会社をお使いの場合は、ナビダイヤルをご利用できないことがあります。その場合は、下記の番号をご利用ください。

⇒ TEL 03-5337-6701