

## Wacom Cintiq Pro オプション品

### Wacom Cintiq Pro 24/32用 Wacom Ergo Stand

[ Wacom Cintiq Pro 24用 ] ACK62801K  
[ Wacom Cintiq Pro 32用 ] ACK62802K

回転と角度調整が可能なエルゴノミクス対応スタンド。ワークスタイルに合わせた理想的なポジションで作業を行うことが可能です。



### Wacom Cintiq Pro VESAマウント

ACK62804K

Wacom Cintiq Pro 24/32をVESA規格へ対応させるためのマウントアダプタ。市販のモニターアームや壁掛け金具に取り付けて利用することができます。



### Wacom Flex Arm

ACK62803K

Wacom Cintiq Pro 24/32専用のエルゴトロン製アーム。回転と角度調整に対応し、自分使いやすいスタイルでより作品制作に集中して取り組めます。

※ 筐体とアームを取り付けるパーツは付属しています。別途VESAマウントは必要ありません。



### Wacom Adjustable Stand

ACK620K

描きやすい角度に調整できるオプションスタンド。対応機種はWacom Cintiq Pro 16 (2021)、Wacom Cintiq 16です。



### Wacom Pro Pen slim

KP301E00DZ



Wacom Pro Pen 2に直径9.5mmのクラシックペンタイプが新登場。グリップは握りやすい塗装加工が施されており、描きやすさと高性能の両立を実現しました。

### Wacom Pro Pen 2

KP504E



8192レベルの筆圧感知機能を搭載。これまで以上に繊細なタッチ、精度、レスポンスを実現できます。

### Wacom Pro Pen 3D

KP505



3D制作向けにデザインされたオプションペン。3Dソフトウェアをより便利に操作できる機能が備わっています。 ※ 2Dソフトウェアでも利用できます。

### Wacom Pro Pen 2 用 替え芯

ACK22211



Pro Pen 2専用の替え芯、10本セット。滑らかな描き味と耐久性を兼ね備えた標準芯。

ACK22213



Pro Pen 2専用の替え芯、10本セット。標準芯よりも抵抗感のある描き味が特長です。

### Wacom Color Manager Powered by X-Rite

EODIS3-DCWA

写真家やクリエイターなどのプロ向け、モニター用カラーキャリブレーション。



※ Wacom Cintiq Proシリーズ、MobileStudio Proシリーズ、Wacom Cintiq® 27QHDシリーズ (ソフトウェアVer1.5.1のみ)

### ExpressKey Remote

ACK411050

ワイヤレスでショートカットキーをワンタッチ実行。作業効率をアップします。

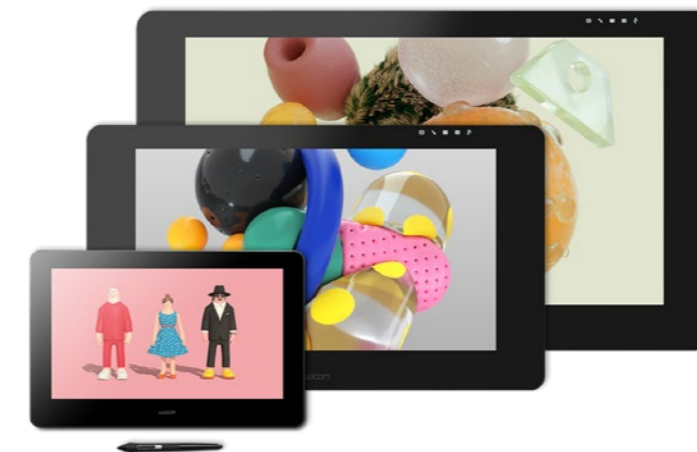
※ Wacom Cintiq Pro 24/32型には同梱されています。



# Wacom® Cintiq Pro

## 表現力を あますことなく描き出す 液晶ペンタブレット

- 手先の繊細なタッチまで表現し、紙に描くような自然な描心地を実現する Wacom Pro Pen 2
- 場所や作業スタイルに合わせて3つのサイズを用意
- 最大Adobe RGBカバー率99%の広色域ディスプレイを搭載
- 高精細な最大4K表示対応
- クリエイターのために使いやすさを追求した新しいWacom Cintiq Pro 16が登場



株式会社ワコム [www.wacom.com](http://www.wacom.com)

〒160-6131東京都新宿区西新宿8丁目17番1号 住友不動産新宿グランドタワー31階  
電話でのお問い合わせ/資料請求は ☎0120-056-814  
受付時間 9:00~12:00/13:00~18:00 (土・日・祝日を除く)

© 2021 Wacom Co., Ltd. All rights reserved.

202110ZN150BDTH0201

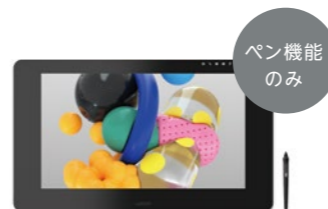
## 仕様／対応システム



Wacom Cintiq Pro 32



Wacom Cintiq Pro 24



Wacom Cintiq Pro 24 ペンモデル



Wacom Cintiq Pro 16

製品型番	DTH-3220/K0	DTH-2420/K0	
液晶パネル	表示サイズ/アスペクト比	31.5型 (697×392mm) / 16:9	23.6型 (522×294mm) / 16:9
	最大表示解像度	3840×2160 (4K) *1	
	液晶方式	IPS方式	
	画素ピッチ	0.18175×0.18175mm	0.136×0.136mm
	最大表示色	10億7,374万色 (10bit、接続PCのグラフィックス性能に依存)	
	応答速度	8ms (標準値)	14ms (標準値)
	最大輝度	310cd/m <sup>2</sup> (最小、明るさ100%)	400cd/m <sup>2</sup> (最小、明るさ100%)
	コントラスト比	750:1 (最小) / 1000:1 (標準値)	1000:1 (標準値)
	視野角	水平128° / 垂直128° (標準値)	水平176° / 垂直176° (標準値)
	色域	Adobe RGB カバー率 98% CIE1931 (標準値)	Adobe RGB カバー率 99% CIE1931 (標準値) *2
ペン入力	読取方式	電磁誘導方式	
	筆圧レベル	8192レベル*3	
	傾き検出レベル	±60度	
	読取可能高さ	5mm	
タッチ入力	読取方式	静電結合方式	
	マルチタッチ機能	○	
スタンド	内蔵スタンド	○	
	内蔵スタンド対応角度	5°、20°	
	オプションスタンド	Wacom Cintiq Pro 32用Wacom Ergo Stand	Wacom Cintiq Pro 24用Wacom Ergo Stand
接続	コンピュータへの接続方法	1. ディスプレイポートオルタナートモード対応USB Type-C (4K、USB3.1対応) 2. Mini DisplayPort (4K対応) / DisplayPort (4K対応) およびUSB-A 3. HDMI (4K対応) およびUSB-A	
	USBハブ	USB 3.0ポート×4 *4	
	使用環境	温度: 5~40℃、湿度: 30~80% (相対湿度、結露がないこと)	
	電源	専用ACアダプタ (AC100~240V、50/60Hz)	
ファン搭載	○		
外形寸法 (W×D×H)	854×506×53.25mm	677×394×47mm	
質量	13kg (オプションスタンドを除く)	7.2kg (オプションスタンドを除く)	
対応システム	<ul style="list-style-type: none"> <li>・Windows® 7以降 (最新のSP適用) もしくはOS X 10. 11以降のMac</li> <li>・インターネット接続*6</li> <li>・以下いずれかのディスプレイ*1、USBポートの標準搭載:</li> </ul> <ol style="list-style-type: none"> <li>1. ディスプレイポートオルタナートモード対応USB Type-Cポート</li> <li>2. Mini DisplayPort/DisplayPortおよびUSB-Aポート</li> <li>3. HDMIポートおよびUSB-Aポート</li> </ol>		
適合規格	RoHS、J-Mossグリーンマーク、電気用品安全法、VCCI-B、電波法		
製品構成	Wacom Cintiq Pro本体、Wacom Pro Pen 2、ペンスタンド (標準芯6本、フェルト芯4本、芯抜き)、カラーリング、ペンホルダー、ACアダプタ (1.8m)、電源ケーブル (1.8m)、ExpressKey™ Remote (充電用マイクロUSBケーブル (30cm)、ワイヤレスレシーバー)、USB Type-Cケーブル (1.8m)、DisplayPortケーブル (3.0m)、HDMIケーブル (3.0m)、USBケーブル (3.0m)、DisplayPort - Mini DisplayPort変換アダプタ、クイックスタートガイド、保証書、レギュレーションシート、クリーニングクロス		

	DTK-2420/K0	DTH167K0D
	23.6型 (522×294mm) / 16:9	16型 (344×194mm) / 16:9
	3840×2160 (4K) *1	3840×2160 (4K) *1
	IPS方式	
	0.136×0.136mm	0.08964×0.08964mm
	10億7,374万色 (10bit、接続PCのグラフィックス性能に依存)	1677万色(8bit)
	14ms (標準値)	30ms (標準値)
	400cd/m <sup>2</sup> (最小、明るさ100%)	300cd/m <sup>2</sup> (標準値)
	1000:1 (標準値)	
	水平176° / 垂直176° (標準値)	水平178° / 垂直178° (標準値)
	Adobe RGB カバー率 99% CIE1931 (標準値) *2	Adobe RGB カバー率 98% CIE1931 (標準値)
	電磁誘導方式	
	8192レベル*3	
	±60度	
	5mm	11mm
	×	静電結合方式
	×	○
	○	
	5°、20°	4°、20°
	Wacom Cintiq Pro 24用Wacom Ergo Stand	Wacom Adjustable Stand
	1. ディスプレイポートオルタナートモード対応USB Type-C (4K、USB3.1対応) 2. Mini DisplayPort (4K対応) / DisplayPort (4K対応) およびUSB-A 3. HDMI (4K対応) およびUSB-A	1. ディスプレイポートオルタナートモードをサポートするUSB Type-C (4K、USB3.1対応) 2. HDMIおよびUSB-AまたはUSB Type-C
	USB 3.0ポート×4 *4	×
	温度: 5~40℃、湿度: 30~80% (相対湿度、結露がないこと)	
	専用ACアダプタ (AC100~240V、50/60Hz)	
	○	
	677×394×47mm	410×266×22mm
	7.2kg (オプションスタンドを除く)	1.9 kg (オプションスタンドを除く)
	<ul style="list-style-type: none"> <li>・Windows® 7以降 (最新のSP適用) もしくはOS X 10. 11以降のMac</li> <li>・インターネット接続*6</li> <li>・以下いずれかのディスプレイ*1、USBポートの標準搭載:</li> </ul> <ol style="list-style-type: none"> <li>1. ディスプレイポートオルタナートモード対応USB Type-Cポート</li> <li>2. Mini DisplayPort/DisplayPortおよびUSB-Aポート</li> <li>3. HDMIポートおよびUSB-Aポート</li> </ol>	<ul style="list-style-type: none"> <li>・Windows 7以降 (最新のSP適用)</li> <li>・macOS 10.14以降</li> <li>・ディスプレイポートオルタナートモード対応USB Type-Cポート*1、またはHDMIポート*1とUSB-Aポート</li> <li>・インターネット接続*6</li> </ul>
	RoHS、J-Mossグリーンマーク、電気用品安全法、VCCI-B、電波法	
	Wacom Cintiq Pro本体、Wacom Pro Pen 2、ペンスタンド (標準芯6本、フェルト芯4本、芯抜き)、カラーリング、ペンホルダー、ACアダプタ (1.8m)、電源ケーブル (1.8m)、ExpressKey™ Remote (充電用マイクロUSBケーブル (30cm)、ワイヤレスレシーバー)、USB Type-Cケーブル (1.8m)、DisplayPortケーブル (3.0m)、HDMIケーブル (3.0m)、USBケーブル (3.0m)、DisplayPort - Mini DisplayPort変換アダプタ、クイックスタートガイド、保証書、レギュレーションシート、クリーニングクロス	Wacom Cintiq Pro本体、Wacom Pro Pen 2、ペンスタンド(標準芯6本、フェルト芯4本、芯抜き)、ペンホルダー (標準芯3本)、USB type-Cケーブル(1.0m、PVCフリー)、USB type-C - USB-A変換ケーブル(1.8m、PVCフリー)、HDMIケーブル(1.8m、PVCフリー)、ACアダプタ (1.2m、PVCフリー)、電源ケーブル (1.0m、PVCフリー)、クイックスタートガイド、レギュレーションシート、クリーニングクロス

\*1 最大表示解像度で表示するには、PC/グラフィックボードがこの解像度をサポートしている必要があります。 \*2. 色域の性能を適切に表示するには、カラーキャリブレーションを推奨します。 \*3. 8192レベル筆圧機能は、これに対応したアプリケーションソフトでのみ有効です。 \*4 PC (Cintiq Pro Engine含む) をUSB Type-Cで接続した場合、Wacom Cintiq ProのUSB 3.0ポートは4Kのビデオ帯域幅を優先するためUSB 2.0の通信速度となりますので、あらかじめご了承ください。\*5 USB Type-Cとは、USBの新規格「USB 3.1」で制定された、電源供給、データ出力、映像出力が可能な新しいUSBコネクタ規格です。コネクタ形状が従来のUSBと異なります。 \*6 タブレットドライバと電子マニュアルのダウンロードにインターネット接続が必要です。

※液晶パネルは非常に高密度の高い技術で作られています。画素欠けや常時点灯の画素がある場合があります。故障ではありませんので、あらかじめご了承ください。 ※画面はハメコミ合成です。 ※改良のため、予告なしに仕様の一部を変更することがあります。 ※本カタログの写真は印刷により実際の色とは多少異なることがあります。 ※Wacom、Cintiqは株式会社ワコムの登録商標です。 ※会社名、製品名などの固有名詞は各所有者の商標あるいは登録商標です。 ※その他の会社名および製品名はすべてそれぞれ各社が所有する商標または登録商標です。 ※当該製品には著作権保護されたソフトウェアが含まれています。お客様は各使用許諾契約の条項で許諾される範囲内でのみ使用または複製することができます。 ※予告なく仕様の一部を変更することがあります。サイズや読取可能範囲、質量などの仕様数値は標準値です。 ※本カタログの記載は2021年10月現在のものです。