

Cintiq24 HDタブレット取り外し手順

この度は、液晶ペンタブレットのリサイクルにご協力いただきありがとうございます。
液晶ペンタブレットをリサイクル回収するにあたり液晶ペンタブレット部分とスタンド部分を取り外す必要があります。
お手数ですが、下記手順に従いタブレットを取り外した上でタブレット本体のみをポリ袋等に入れてリサイクル担当にお渡しいただけますでしょうか。
タブレットスタンドはお住まいの自治体のルールに則り、リサイクル、又は処分いただく様をお願いします。一部鋭利な部分がありますので、分解、運搬には十分ご注意ください。

準備いただくもの

プラスドライバー：3mm(2番) 軸の長さ10cm～15cmが使いやすいです。

マイナスドライバー：3番か4番が良いです。(DVIプラグねじを緩める、ジャックカバー取り外し用)

手順：



写真1 正面



写真2 側面



写真3 本体後面(左レバー部)

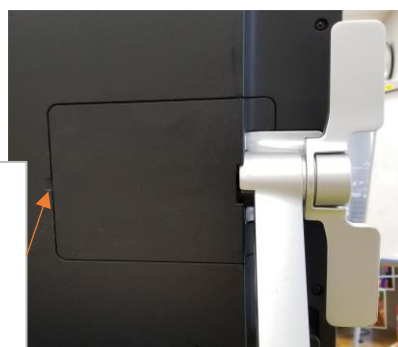


写真4 本体後面(右レバー部)

凹部にツメ等を引っ掛けて取り外します。

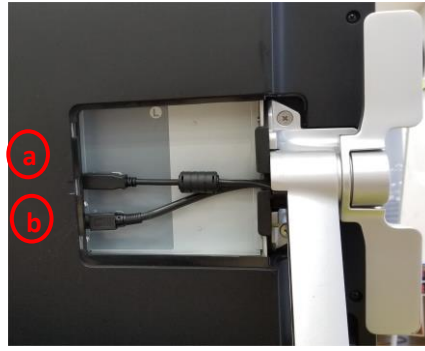
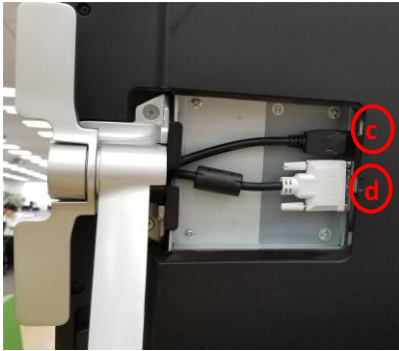
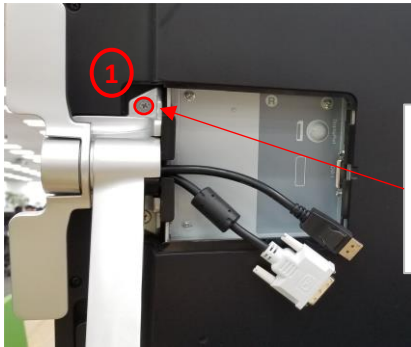


写真5 本体後面(左ジャックカバー内部) 写真6 本体後面(右ジャックカバー内部)

ジャックカバーを外すとケーブルが確認できます。接続されている4本のケーブルを外してください。((a)USBプラグにはロックありません。(b)電源プラグはプラグ部を引けばロックが外れます。(c)DisplayPortは手前にロックのスイッチがありますので押しながら引けば外れます。(d)DVIは2つのねじによってロックされています。回らない場合は小さなマイナスドライバ等でねじを緩めて頂く様お願いします。)



プラス
ドライバー
で取り外す

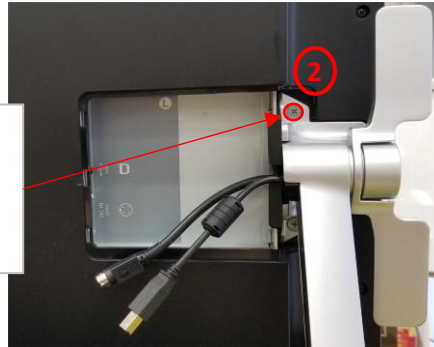


写真7 本体後面(左ケーブル取り外し)

写真8 本体後面(右ケーブル取り外し)



写真9 取り付け部(左側)

写真10 取り付け部(右側)

本体とタブレットスタンドの取り付け部です。特に赤丸を記したねじは前項で外したねじです。次項で残りの左右3個ずつ計6個(③~⑧)のねじも取り外します。



写真11 スタンド固定状態



写真12 取り外した螺子(計8本)

写真11の様にタブレットスタンドを立てて動かない様にロックさせます。その後タブレットを水平に設定します。この状態で写真9、写真10のねじ計6本(③~⑧)を番号の順に取り外します。ねじを外すとタブレット本体はタブレットスタンドにのっているだけの状態になります。不用意に力を掛けるとタブレット本体が落ちて怪我をする危険がありますのでご注意ください。タブレット本体の左下と右上、又は左上と右下を持ちタブレットスタンドから持ち上げるとタブレット本体は取り外しできます。取り外したタブレット本体をポリ袋等に入れた上でお送りした伝票を貼り、リサイクル担当にお渡しください。