

## Wacom Cintiq Pro オプション品

### Wacom Cintiq Pro 24用 Wacom Ergo Stand

ACK620801K

回転と角度調整が可能なエルゴノミクス対応スタンド。  
ワークスタイルに合わせた理想的なポジションで作業を行うことが可能です。



### Wacom Cintiq Pro VESAマウント

ACK62804K

Wacom Cintiq Pro 24/32をVESA規格へ対応させるためのマウントアダプタ。市販のモニターアームや壁掛け金具に取り付けて利用することができます。



### Wacom Flex Arm

ACK62803K

Wacom Cintiq Pro 24/32専用のエルゴトロン製アーム。回転と角度調整に対応し、自分が見やすいスタイルでより作品制作に集中して取り組めます。

\* 筐体とアームを取り付けるパーツは付属しています。別途VESAマウントは必要ありません。  
\* Wacom Cintiq Pro 32用は後日発売予定です。



### Wacom Cintiq Pro用 モバイルスタンド

ACK62701K

Wacom Cintiq Pro (DTH-1320、DTH-1620) 専用スタンド。軽量ながら頑丈なメタル製で、付け外しも簡単です。



### Wacom Pro Pen 2

KP504E



8192レベルの筆圧感知機能を搭載。これまで以上に繊細なタッチ、精度、レスポンスを実現できます。

### Wacom Pro Pen 3D

KP505



3D制作向けにデザインされたオプションペン。3Dソフトウェアをより便利に操作できる機能が備わっています。\* 2Dソフトウェアでも利用できます。

### Wacom Pro Pen 2 用 替え芯

ACK22211



Pro Pen 2専用の替え芯、10本セット。滑らかな書き味と耐久性を兼ね備えた標準芯。

ACK22213



Pro Pen 2専用の替え芯、10本セット。標準芯よりも抵抗感のある書き味が特長です。

### Wacom Color Manager Powered by X-Rite

EODIS3-DCWA

写真家やクリエイターなどのプロ向け、モニター用カラーキャリブレーション。  
\* Wacom Cintiq Proシリーズ、Cintiq 27QHDのみ  
ハードウェアキャリブレーションも対応



### ExpressKey Remote

ACK411050

ワイヤレスでショートカットキーをワンタッチ実行。作業効率をアップします。



### Wacom Link Plus

ACK42819

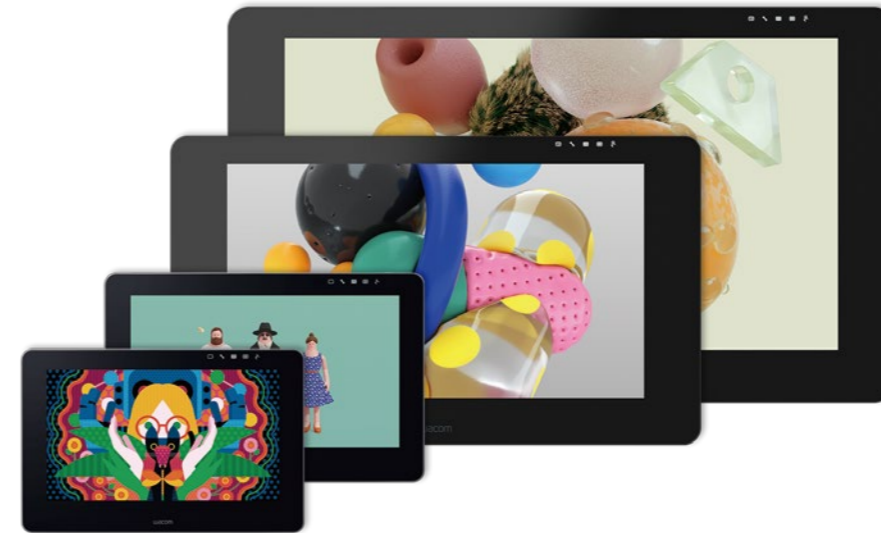
MacやPCに接続するための各種映像ポートに対応した変換用アダプタです。  
\* Wacom Cintiq Pro 13型、16型には同梱されております。



# wacom®

## Cintiq Pro

## 表現力をあますことなく描き出す 液晶ペンタブレット



- Wacom Cintiq Proシリーズに待望の大型サイズ (24/32型) が登場
- USB Type-C、HDMI、DisplayPort、Mini DisplayPortで最大4K表示対応
- 最大Adobe RGBカバー率99%の広色域ディスプレイを搭載
- 人間工学に基づいた描きやすい角度を提供する内蔵スタンドとオプションスタンド (別売) を用意
- 初のワークステーション (別売) を装着することで、オールインワンの制作環境を実現

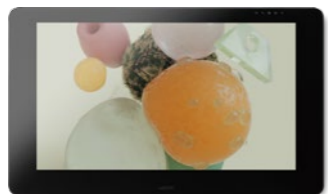
株式会社ワコム [www.wacom.com](http://www.wacom.com)

〒160-6131東京都新宿区西新宿8丁目17番1号 住友不動産新宿グランドタワー31階  
電話でのお問い合わせ/資料請求は ☎0120-056-814  
受付時間 9:00~12:00/13:00~18:00 (土・日・祝日を除く)

© 2018 Wacom Co., Ltd. All rights reserved.

201811ZN10BDTH0101

## 仕様／対応システム



Wacom Cintiq Pro 32



Wacom Cintiq Pro 24



Wacom Cintiq Pro 24 ペンモデル

ペン機能のみ



Wacom Cintiq Pro 16



Wacom Cintiq Pro 13

製品型番	DTH-3220/K0	DTH-2420/K0	DTK-2420/K0
表示サイズ/アスペクト比	31.5型 (697×392mm) /16:9	23.6型 (522×294mm) /16:9	
最大表示解像度	3840×2160 (4K) *1		
液晶方式	IPS方式		
画素ピッチ	0.18175×0.18175mm	0.136×0.136mm	
最大表示色	10億7,374万色 (10bit、接続PCのグラフィックス性能に依存)		
応答速度	8ms	14ms	
最大輝度	310cd/m <sup>2</sup> (最小、明るさ100%)	均一性オフ 400cd/m <sup>2</sup> (最小、D65、明るさ100%) 均一性オン 235cd/m <sup>2</sup> (最小、D65、明るさ100%) 均一性オン 150cd/m <sup>2</sup> (最小、D65、明るさ50%)	
コントラスト比	750:1 (最小) /1000:1	1000:1	
視野角	水平128°/垂直128°	水平176°/垂直176°	
色域	Adobe RGBカバー率98%	Adobe RGBカバー率99%	
ペン入力	読取方式 筆圧レベル 傾き検出しレベル 読取可能高さ	電磁誘導方式 8192レベル*3 ±60度 5mm	
タッチ入力	読取方式	静電結合方式	
スタンド	内蔵スタンド 内蔵スタンド対応角度 オプションスタンド	5°、20° Wacom Cintiq Pro 32用Wacom Ergo Stand Wacom Cintiq Pro 24用Wacom Ergo Stand	
接続	インターフェース コンピュータへの接続方法 USBハブ 使用環境 電源	USB Type-C*5 またはWacom Link Plus (Mini DisplayPort、HDMI、USB) 1. オルタナートモード対応USB Type-C*4 ポート (4K対応、USB3.1対応) 2. Mini DisplayPort*2 *7 (4K対応) およびUSB-Aポート*2 *7 3. DisplayPort*2 *7 (4K対応) およびUSB-Aポート*2 *7 (DisplayPort-Mini DisplayPortケーブル、4K対応、1m推奨が別途必要、DisplayPort-Mini DisplayPortケーブルは同梱されていません。) 4. HDMIポート*2 *7 (2K対応) およびUSB-Aポート*2 *7 (ハイスピードHDMIケーブル3m以内、1m推奨が別途必要、HDMIケーブルは同梱されていません。) USB Type-Cポート*5×3 温度-10～60℃、湿度20～80% (結露なきこと) 専用ACアダプタ (AC100～240 V、50/60 Hz)	
外形寸法 (W×D×H)	854×506×53.25mm	677×394×47mm	
質量	13kg (オプションスタンドを除く)	7.2kg (オプションスタンドを除く)	
対応システム	<ul style="list-style-type: none"> <li>・Windows® 7以降 (最新のSP適用) / Mac OS X 10.11以降</li> <li>・Windows® 7以降 (最新のSP適用) / Mac OS X 10.11以降のMac</li> <li>・インターネット接続*6</li> <li>・以下いずれかのディスプレイ、USBポートの標準搭載: <ul style="list-style-type: none"> <li>1. オルタナートモード対応USB Type-Cポート (4K対応)</li> <li>2. Mini DisplayPort/DisplayPort (4K対応) およびUSB-Aポート</li> <li>3. HDMI 2.0 ポート (4K対応) およびUSB-Aポート</li> </ul> </li> </ul>		
適合規格	RoHS、J-Mossグリーンマーク、電気用品安全法、VCCI-B、電波法		
製品構成	Wacom Cintiq Pro本体、Wacom Pro Pen 2、ペンスタンド (標準芯6本、フェルト芯4本、芯抜き)、カラーリング、ペンホルダー、ACアダプタ (1.8m)、電源ケーブル (1.8m)、ExpressKey™ Remote (充電用マイクロUSBケーブル (30cm)、ワイヤレスレシーバ)、USB Type-Cケーブル (1.8m)、DisplayPortケーブル (3.0m)、HDMI 2.0ケーブル (3.0m) USBケーブル (3.0m)、DisplayPort - Mini DisplayPort変換アダプタ、クイックスタートガイド、保証書、レギュレーションシート、クリーニングクロス		

\*1 最大表示解像度で表示するには、コンピュータ/グラフィックボードがこの解像度をサポートしている必要があります。 \*2 3840×2160の解像度の場合はUSB Type-C、Mini DisplayPortまたはDisplayPort (DisplayPort-Mini DisplayPortケーブルまたはDisplayPort変換が別途必要です。)での接続が必要です。HDMI接続の場合は最大解像度2K (2560×1440)です。 \*3 8192レベル筆圧機能は、これに対応したアプリケーションソフトでのみ有効です。 \*4 コンピュータ (Cintiq Pro Engine含む)をUSB Type-Cで接続した場合、Wacom Cintiq ProのUSB 3.0ポートは4Kのビデオ帯域幅を優先するためUSB 2.0の通信速度となりますので、あらかじめご了承ください。 \*5 USB Type-Cとは、USBの新規格「USB 3.1」で制定された、電源供給、データ出力、映像出力が可能な新しいUSBコネクタ規格です。コネクタ形状が従来のUSBと異なります。 \*6 タブレットドライバと電子マニュアルのダウンロードにインターネット接続が必要です。 \*7 付属のWacom Link Plus経由

製品型番	DTH-1620/AK0	DTH-1320/AK0
表示サイズ/アスペクト比	16型 (345×194mm) /16:9	13型 (294×166mm) /16:9
最大表示解像度	3840×2160 (4K) *1 *2	
液晶方式	IPS方式	
画素ピッチ	0.090×0.090mm	0.153×0.153mm
最大表示色	1677万色	
応答速度	25ms	30ms
最大輝度	250cd/m <sup>2</sup>	
コントラスト比	1000:1 水平176°/垂直176°	800:1 水平160°/垂直160°
色域	CIE1976 Adobe RGB カバー率90% CIE1976 Adobe RGB 面積比 94% CIE1931 Adobe RGB カバー率 85% CIE1931 Adobe RGB 面積比:94%	CIE1931 Adobe RGB カバー率 87%
ペン入力	電磁誘導方式 8192レベル*3 ±60度 5mm	
タッチ入力	静電結合方式	
スタンド	5°、20° Wacom Cintiq Pro 13/16用 モバイルスタンド	
接続	USB Type-C*5 またはWacom Link Plus (Mini DisplayPort、HDMI、USB) 1. オルタナートモード対応USB Type-C*4 ポート (4K対応、USB3.1対応) 2. Mini DisplayPort*2 *7 (4K対応) およびUSB-Aポート*2 *7 3. DisplayPort*2 *7 (4K対応) およびUSB-Aポート*2 *7 (DisplayPort-Mini DisplayPortケーブル、4K対応、1m推奨が別途必要、DisplayPort-Mini DisplayPortケーブルは同梱されていません。) 4. HDMIポート*2 *7 (2K対応) およびUSB-Aポート*2 *7 (ハイスピードHDMIケーブル3m以内、1m推奨が別途必要、HDMIケーブルは同梱されていません。) USB Type-Cポート*5×3 温度-10～60℃、湿度20～80% (結露なきこと) AC100～240V、50/60Hz (専用アダプタ)	
外形寸法 (W×D×H)	410×265×17.5mm 1.5kg (スタンド除く)	360×235×13.9mm 1.1kg (スタンドを除く)
対応システム	<ul style="list-style-type: none"> <li>・Windows 7以降 (最新のSP適用) / Mac OS X 10.11以降</li> <li>・Windows 7以降 (最新のSP適用) / Mac OS X 10.11以降のMac</li> <li>・インターネット接続*6</li> <li>・以下いずれかのディスプレイ、USBポートの標準搭載: <ul style="list-style-type: none"> <li>1. オルタナートモード対応USB Type-C*4 ポート (4K対応、USB3.1対応)</li> <li>2. Mini DisplayPort*2 *7 (4K対応) およびUSB-Aポート*2 *7</li> <li>3. DisplayPort*2 *7 (4K対応) およびUSB-Aポート*2 *7 (DisplayPort-Mini DisplayPortケーブル、4K対応、1m推奨が別途必要、DisplayPort-Mini DisplayPortケーブルは同梱されていません。)</li> <li>4. HDMIポート*2 *7 およびUSB-Aポート*2 *7 (ハイスピードHDMIケーブル3m以内、1m推奨が別途必要、HDMIケーブルは同梱されていません。)</li> </ul> </li> </ul>	
適合規格	RoHS、J-Mossグリーンマーク、電気用品安全法、VCCI-B、電波法	
製品構成	Wacom Cintiq Pro本体、Wacom Pro Pen 2、ペンスタンド (標準芯6本、フェルト芯4本、芯抜き)、カラーリング、ペンホルダー、ACアダプタ、電源ケーブル、Wacom Link Plus (USB、Mini-DisplayPortまたはHDMI-USB Type-C変換コネクタ)、Mini DisplayPortケーブル、USB Type-Cケーブル、USB2.0-micro USBケーブル、クイックスタートガイド、保証書、レギュレーションシート、クリーニングクロス	

\*1 液晶パネルは非常に高密度の高い技術で作られています。画素欠けや常時点灯の画素がある場合があります。故障ではありませんので、あらかじめご了承ください。 \*2 画面はハメコミ合成です。 \*改良のため、予告なしに仕様の一部を変更することがあります。 \*本カタログの写真は印刷により実際の色とは多少異なることがあります。 \*Wacom、Cintiqは株式会社ワコムの登録商標です。 \*会社名、製品名などの固有名称は各所有者の商標あるいは登録商標です。 \*その他の会社名および製品名はすべてそれぞれ各社が所有する商標または登録商標です。 \*当該製品には著作権保護されたソフトウェアが含まれています。お客様は各使用許諾契約の条項で許諾される範囲内でのみ使用または複製することができます。 \*本カタログの記載は2018年11月現在のものです。

## Wacom Cintiq Pro Engine 別売

Wacom Cintiq Proにドッキングするだけの簡単接続。

Wacom Cintiq ProがパワフルなオールインワンPCに早変わり

特長

- 3Dソフトウェアも利用可能なパワフルなPCスペック
- 用途に合わせて選べる2モデル
- 配線にも悩まされないスッキリとしたデザイン
- SSDおよびメモリは交換・アップグレードが可能
- Wacom Ergo stand (別売) との併用も可能
- VR Ready対応の高性能グラフィックス搭載



## Wacom Cintiq Pro Engine 仕様

型番	DPM-W1000L/K1-C	DPM-W1000H/K1-C
OS	Windows 10 Pro	Windows 10 Pro for Workstations
CPU	Intel® Core™ i5-7300HQ	Intel® Xeon® E3-1505M v6
グラフィックス	NVIDIA® Quadro® P3200M, 6GB GDDR5	NVIDIA® Quadro® P3200M, 6GB GDDR5
メインメモリ (RAM)	16GB×1 (空きスロット×1、最大32GB)	32GB (16GB×2)
ストレージ	256GB SSD PCIe Gen3 (M.2)	512GB SSD PCIe Gen3 (M.2)
ワイヤレス	Wi-Fi IEEE 802.11 ac	
Bluetooth	Bluetooth® 4.2	
セキュリティ	fTPM (TPM 2.0)	
電源供給方式	専用ACアダプタ (AC100～240V、50/60Hz)	
消費電力	19.5V/11.8A (230W)	
	USB Type-Cポート、電源ポート	
インターフェース	ギガビットLANポート、オルタナートモード対応USB Type-C、USB Type-C (データ転送、USB充電用)、mini HDMIポート、Mini DisplayPortポート、電源ポート×2 (Wacom Cintiq Pro、Wacom Cintiq Pro Engine用)	