



液晶ペンタブレット

# DTH-2242

- 21.5型ワイド/フルHD表示
- ペン&タッチ入力



タッチで簡単操作、ペンで手書き入力。  
フルHD大画面で業務効率アップ。

- フルHD (1920×1080) 対応21.5型IPS液晶搭載
- 直感的で快適な操作を実現するペン&マルチタッチ入力
- フリーハンド感覚のコードレス&電池レスペン
- リアルな表現を実現する筆圧機能
- 作業効率を向上させるファンクションキー搭載

21.5型  
ワイド

液晶  
フルHD  
1920×1080  
ドット

液晶  
表示色  
1677  
万色

入力信号  
DVI or  
アナログRGB

出力信号  
DVI or  
アナログRGB

ペン入力  
電磁誘導方式

タッチ入力  
マルチタッチ

インターフェース  
USB

# DTH-2242

## ■ 特長

### ● フルHD対応21.5型IPSカラー液晶を搭載

フルHD (1920×1080ドット) 対応1677万色フルカラー表示の21.5型ワイド液晶ディスプレイを搭載。広視野角178°(水平/垂直)のIPS液晶により、どの角度からでも色や輝度の変化が少ない高品質な表示を実現。表面は光の反射を抑えるアンチグレア仕様です。

### ● 直感的で快適な操作を実現するペン&マルチタッチ入力

電磁誘導方式を採用することで、紙とペンと変わらない快適な書き心地を実現。また、タッチオペレーションにも対応。スクロール、ズーム、回転など、Windows 8/7およびMac OS X標準のジェスチャー操作をスムーズに行うことができます。3~5フィンガーのマルチタッチ・ジェスチャーは設定の変更が可能です。



### ● フリーハンド感覚のコードレス&電池レスペン

ワコムならではのコードレス&電池レスペンにより、まるで鉛筆のような軽さと高い操作性を実現。ポインティング、クリック、ダブルクリック、ドラッグはもちろん、2つのサイドスイッチを使って右ボタンクリックやショートカットも、フリーハンド感覚で軽快に操作できます。



### ● リアルな表現を実現する筆圧機能\*

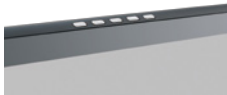
1024レベルの高精度な筆圧機能で、絵筆のように線の太さ、濃淡、色彩を自在に表現。とめ、はね、はらいなどの筆使いもリアルに再現できます。

\*筆圧機能は、これに対応したアプリケーションソフトでのみ有効です。



### ● 作業効率を向上させるファンクションキー搭載

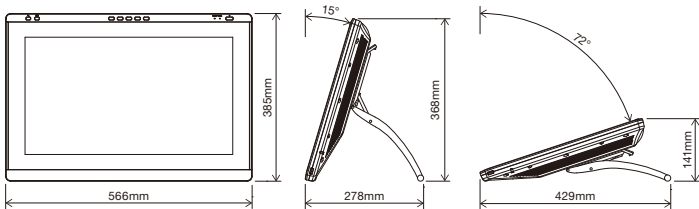
頻りに操作する修飾キーやショートカットを5つのボタンに割り当てて、ワンタッチで実行できるファンクションキーを搭載。作業効率が格段に向上します。



### ● コンピュータ環境に幅広く対応

画像信号入力端子はアナログ/デジタルいずれにも対応するDVI-I、タブレットのインターフェースにはUSBを装備しており、幅広いコンピュータ環境に対応しています。

## ■ 外形寸法図



## [DTH-2242/G0] オープン価格

### ● 製品保証期間延長サービス

ご購入日から3ヶ月以内にユーザ登録して頂くことで、通常1年間の製品保証期間を、3年間に延長いたします。詳細につきましてはホームページをご覧ください。  
<http://tablet.wacom.co.jp/support/warranty/>

※液晶パネルは非常に精密度の高い技術で作られていますが、画素欠けや常時点灯の画素がある場合があります。故障ではありませんので、あらかじめご了承ください。  
 ※画面はハメコミ合成です。  
 ※改良のため予告なしに仕様の一部を変更することがあります。  
 ※Wacomは株式会社ワコムの登録商標です。  
 ※Windowsは米国マイクロソフト社の米国およびその他の国における登録商標です。  
 ※会社名、製品名などの固有名称は各所有者の商標あるいは登録商標です。  
 ※本カタログ記載の商品の価格には消費税は含まれていません。  
 ※本カタログの記載は2013年8月現在のものです。

## ■ 仕様/対応システム

液晶パネル	表示サイズ	21.5型 (475.2×267.3mm)	
	最大表示解像度	1920×1080ドット (16:9)	
	液晶方式	IPS方式	
	画素ピッチ	0.2475×0.2475mm	
	最大表示色	1677万色/256階調	
	応答速度	14ms	
	最大輝度	210cd/m <sup>2</sup>	
	コントラスト比	900:1	
	視野角	水平178°/垂直178°	
	入力信号	アナログRGB (アナログ)/DVI 1.0準拠 (デジタル)	
入力端子	DVI-I 29ピン×1 (HDCP対応)		
出力信号	アナログRGB (アナログ)/DVI 1.0準拠 (デジタル)		
出力端子	DVI-I 29ピン×1 (HDCP対応)		
画像調整機能	コントラスト、明るさ、バックライト輝度、色温度 (5000K/6500K/9300K/ダイレクト/ユーザ設定)、表示サイズ (全画面/縦横比/1:1)、フェーズ*1、ピッチ*1、垂直/水平位置*1、オートアジャスト*1		
タブレット	ペン入力	読取方式	電磁誘導方式 (Electro Magnetic Resonance technology)
		読取分解能	0.01mm
		読取精度	±0.5mm*2
		読取可能高さ	5mm
		筆圧レベル	1024レベル
	タッチ入力	読取方式	静電結合方式
インターフェース	USB		
USBハブ	USB×2		
チルト角度	15°~72°		
使用環境	温度 5~40℃、湿度 30~80% (結露なきこと)		
電源	AC100~240V・50/60Hz (専用ACアダプタ)		
消費電力	45W (最大)/0.5W以下 (スタンバイ/サスペンド時)		
外形寸法 (W×D×H)	566×385×55mm (スタンドを除く)		
質量	6.55kg (スタンドを含む)		
適合規格	RoHS、J-Mossグリーンマーク、電気用品安全法、VCCI-B		
対応システム	Windows	<ul style="list-style-type: none"> <li>■ アナログRGBあるいはDVIコネクタ、およびUSBポートを標準装備*3したコンピュータ*4</li> <li>■ Windows 8/7(SP1以降) (64ビット版を含む) ■ インターネット接続*5</li> </ul>	
	Mac	<ul style="list-style-type: none"> <li>■ ビデオ出力ポート (VGAコネクタ) あるいはDVIポート、およびUSBポートを標準装備*3し、Intelプロセッサを搭載したMac</li> <li>■ Mac OS X 10.6.8以降 ■ インターネット接続*5</li> </ul>	

\*1 アナログRGBのみ。 \*2 周辺20mmエリアは±2.0mm。 \*3 コンピュータに標準装備されたUSBポート以外での動作は保証していません。 \*4 タブレット機能を内蔵したコンピュータでの動作は保証していません。 \*5 電子マニュアルのダウンロードにインターネット接続が必要です。

## ■ 製品構成

型番	構成
DTH-2242/G0	DTH-2242本体(スタンド付属)、ペン (KP-502-00C)、ペンホルダー、接続ケーブル (アナログRGB、DVI、USB)*、ペン紛失防止ケーブル、ACアダプタ、ドライブ(CD-ROM)、クイックスタートガイド

\*接続ケーブルは入力用です。出力 (出力端子DVI-I 29ピン) 用には別途市販の接続ケーブルをご購入ください。

## ■ オプション

品名	型番	概要	標準価格 (税別)
ペン	KP-502-00C	2サイドスイッチ筆圧ペン/穴付き	¥6,000
替え芯	FUZ-A010	5本入り/芯抜き付属	¥1,000

## ■ 他社推奨オプション

品名	型番	概要	標準価格 (税別)
垂直・水平ショートアーム	ARM2-W22-31AC	C型クランプ	オープン
	ARM2-W22-31AG*	グロメット	オープン
垂直ショートアーム	ARM2-W22-32C	C型クランプ	オープン
	ARM2-W22-32G*	グロメット	オープン

\*DTH-2242のVESAマウントは100mmピッチです。 \*アームはDTH-2242用に耐荷重調整しています。 \*グロメットを固定する場合、天板に10mm程度のドリル穴が必要です。



垂直・水平ショートアーム 垂直ショートアーム C型クランプ グロメット

wacom.com

## 株式会社ワコム

〒160-6131 東京都新宿区西新宿8-17-1  
 住友不動産新宿グランドタワー31F

電話でのお問い合わせ / 資料請求は ☎0120-056-814  
 受付時間 9:00~12:00 / 13:00~18:00 (土日祝日を除く)  
 東京:Tel.(03)5337-6706 / 大阪:Tel.(06)6374-0074  
 名古屋:Tel.(052)221-1611 / 福岡:Tel.(092)475-4890

### ■ ISO14001 登録範囲

電子製品 (タブレット、液晶タブレット、電子ペン、電子カーリール、電子印鑑及び付属品で構成される製品) の設計・開発、製造、及びサービス (シベアサービス、ダウンロードサービス)  
 JIS Q 14001:2004  
 登録番号 JSAE1201



お問い合わせ・ご用命は下記へお申し付けください。