



液晶ペンタブレット

DTK-2241

- 21.5型ワイド/フルHD表示
- ペン入力/電磁誘導方式



フルHD大画面に、ペンで手書き入力。
業務の効率化とペーパーレス化を実現。

- フルHD (1920×1080) 対応21.5型IPS液晶搭載
- スピーディで正確な入力を可能にする電磁誘導方式
- フリーハンド感覚のコードレス&電池レスペン
- リアルな表現を実現する筆圧機能
- 作業効率を向上させるファンクションキー搭載

21.5型
ワイド

ディスプレイ
解像度
フルHD/1920×1080
ドット

ディスプレイ
表示色
1677
万色

入力信号
DVI or
アナログRGB

出力信号
DVI or
アナログRGB

ペン入力
電磁誘導方式

インターフェース
USB

DTK-2241



■ 特長

● フルHD対応21.5型IPSカラー液晶を搭載

フルHD (1920×1080ドット) 対応1677万色フルカラー表示の21.5型ワイド液晶ディスプレイを搭載。広視野角178°(水平/垂直)のIPS液晶により、どの角度からでも色や輝度の変化が少ない高品質な表示を実現。表面は光の反射を抑えるアンチグレア仕様です。

● スピーディで正確な入力を可能にする電磁誘導方式

電磁誘導方式を採用することで、高精度・高分解能を実現し、細かいメニューの選択や小さい文字・イラストの描画を可能にしました。また、読取速度も速く、どんな手の動きにも対応、スピーディでフレキシブルな操作・入力作業が可能です。



● フリーハンド感覚のコードレス&電池レスペン

ワコムならではのコードレス&電池レスペンにより、まるで鉛筆のような軽さと高い操作性を実現。ポインティング、クリック、ダブルクリック、ドラッグはもちろん、2つのサイドスイッチを使って右ボタンクリックやショートカットも、フリーハンド感覚で軽快に操作できます。



● リアルな表現を実現する筆圧機能*

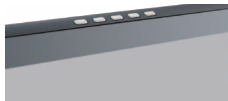
1024レベルの高精度な筆圧機能で、絵筆のように線の太さ、濃淡、色彩を自在に表現。とめ、はね、はらいなどの筆使いもリアルに再現できます。



*筆圧機能は、これに対応したアプリケーションソフトでのみ有効です。

● 作業効率を向上させるファンクションキー搭載

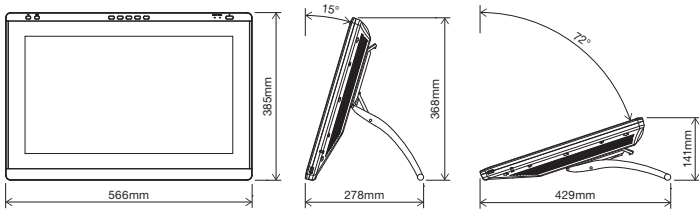
頻りに操作する修飾キーやショートカットを5つのボタンに割り当てて、ワンタッチで実行できるファンクションキーを搭載。作業効率が格段に向上します。



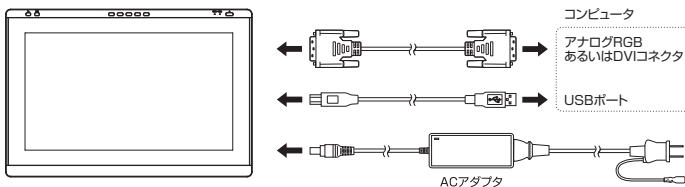
● コンピュータ環境に幅広く対応

画像信号入力端子はアナログ/デジタルいずれにも対応するDVI-I、タブレットのインターフェースにはUSBを装備しており、幅広いコンピュータ環境に対応しています。

■ 外形寸法図



■ 接続図



[DTK-2241/GO] オープン価格

※液晶パネルは非常に精密度の高い技術で作られていますが、画素欠けや常時点灯の画素がある場合があります。故障ではありませんので、あらかじめご了承ください。
 ※画面はハメコみ合成です。
 ※改良のため予告なしに仕様の一部を変更することがあります。
 ※Wacomは株式会社ワコムの登録商標です。
 ※Windowsは米国マイクロソフト社の米国およびその他の国における登録商標です。
 ※会社名、製品名などの固有名称は各所有者の商標あるいは登録商標です。
 ※本カタログ記載の商品の価格には消費税は含まれていません。
 ※本カタログの記載は2013年5月現在のものです。

wacom.com

株式会社ワコム

〒160-6131 東京都新宿区西新宿8-17-1

住友不動産新宿グランタワー31F

電話でのお問い合わせ / 資料請求は ☎0120-056-814

受付時間 9:00~12:00 / 13:00~18:00(土日祝日を除く)

東京:Tel.(03)5337-6706 / 大阪:Tel.(06)6374-0074

名古屋:Tel.(052)221-1611 / 福岡:Tel.(092)475-4890

■ ISO14001 登録範囲
 電子製品(タブレット、液晶タブレット、電子ペン、電子カーラー、電子印鑑及び付属品)で構成される製品の設計・開発、製造、及びサービス(シベアサービス、ダウンロードサービス)
 JIS Q 14001:2004
 登録番号 JSAE1201



お問い合わせ・ご用命は下記へお申し付けください。

■ 仕様/対応システム

液晶パネル	表示サイズ	21.5型(475.2×267.3mm)	
	最大表示解像度	1920×1080ドット(16:9)	
	液晶方式	IPS方式	
	画素ピッチ	0.2475×0.2475mm	
	最大表示色	1677万色/256階調	
	応答速度	14ms	
	最大輝度	210cd/m ²	
	コントラスト比	900:1	
	視野角	水平178°/垂直178°	
	入力信号	アナログRGB(アナログ)/DVI 1.0準拠(デジタル)	
入力端子	DVI-I 29ピン×1		
出力信号	アナログRGB(アナログ)/DVI 1.0準拠(デジタル)		
出力端子	DVI-I 29ピン×1		
タブレット	ペン入力	読取方式	電磁誘導方式(Electro Magnetic Resonance technology)
		読取分解能	0.01mm
		読取精度	±0.5mm*2
		読取可能高さ	5mm
		筆圧レベル	1024レベル
タッチ入力	—		
インターフェース	USB		
USBハブ	USB×2		
使用環境	温度 5~40℃、湿度 30~80%(結露なきこと)		
電源	AC100~240V・50/60Hz(専用ACアダプタ)		
消費電力	45W(最大)/0.5W以下(スタンバイ/サスペンド時)		
外形寸法(W×D×H)	566×385×55mm(スタンド除く)		
質量	6.55kg(スタンド含む)		
適合規格	RoHS、J-Mossグリーンマーク、電気用品安全法、VCCI-B		
対応システム	Windows	<ul style="list-style-type: none"> ■ アナログRGBあるいはDVIコネクタ、およびUSBポートを標準装備*3したコンピュータ*4 ■ Windows 8/7(SP1以降)/Vista(SP2)/XP(SP3)(64ビット版を含む) ■ インターネット接続*5 	
	Mac	<ul style="list-style-type: none"> ■ ビデオ出力ポート(VGAコネクタ)あるいはDVIポート、およびUSBポートを標準装備*3し、Intelプロセッサを搭載したMac ■ Mac OS X 10.6.8以降 ■ インターネット接続*5 	

*1 アナログRGBのみ。 *2 周辺20mmエリアは±2.0mm。 *3 コンピュータに標準装備されたUSBポート以外での動作は保証していません。 *4 タブレット機能を内蔵したコンピュータでの動作は保証していません。
 *5 電子マニュアルのダウンロードにインターネット接続が必要です。

■ 製品構成

型番	構成
DTK-2241/GO	DTK-2241本体(スタンド付属)、ペン(KP-502-00C)、ペンホルダー、接続ケーブル(アナログRGB、DVI、USB)*、ペン紛失防止ケーブル、ACアダプタ、ドライバ/CD-ROM、クイックスタートガイド

*接続ケーブルは入力用です。出力(出力端子DVI-I 29ピン)用には別途市販の接続ケーブルをご購入ください。

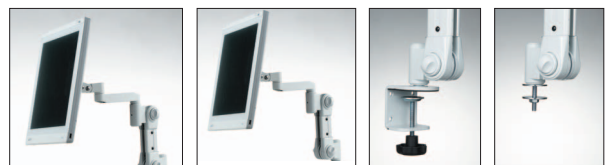
■ オプション

品名	型番	概要	標準価格(税別)
ペン	KP-502-00C	2サイドスイッチ筆圧ペン/穴付き	¥6,000
替え芯	FUZ-A010	5本入り/芯抜き付属	¥1,000

■ 他社推奨オプション

品名	型番	概要	標準価格(税別)
垂直・水平ショートアーム	ARM2-W22-31AC	C型クランプ	オープン
	ARM2-W22-31AG*	グロメット	オープン
垂直ショートアーム	ARM2-W22-32C	C型クランプ	オープン
	ARM2-W22-32G*	グロメット	オープン

*DTK-2241のVESAマウントは100mmピッチです。 *アームはDTK-2241用に耐荷重調整しています。
 *グロメットを固定する場合、天板に10mm程度のドリル穴が必要です。



垂直・水平ショートアーム

垂直ショートアーム

C型クランプ

グロメット

wacom.com

株式会社ワコム

〒160-6131 東京都新宿区西新宿8-17-1

住友不動産新宿グランタワー31F

電話でのお問い合わせ / 資料請求は ☎0120-056-814

受付時間 9:00~12:00 / 13:00~18:00(土日祝日を除く)

東京:Tel.(03)5337-6706 / 大阪:Tel.(06)6374-0074

名古屋:Tel.(052)221-1611 / 福岡:Tel.(092)475-4890

■ ISO14001 登録範囲
 電子製品(タブレット、液晶タブレット、電子ペン、電子カーラー、電子印鑑及び付属品)で構成される製品の設計・開発、製造、及びサービス(シベアサービス、ダウンロードサービス)
 JIS Q 14001:2004
 登録番号 JSAE1201



お問い合わせ・ご用命は下記へお申し付けください。