

wacom®

Intuos Pro

WORK



FLOW

クリエイティブの本質へ
深く潜り込む

Work - どう創造するのか。Flow - どう制作に向き合うのか。

世代を超え、多くのクリエイターに愛用され続ける Wacom Intuos Pro が、
ペン入力のまったく新しいレベルの正確さと操作性を実現。

あなたのアイデアが自然に流れ出る、直感的なクリエイティブエクスペリエンスを提供します。

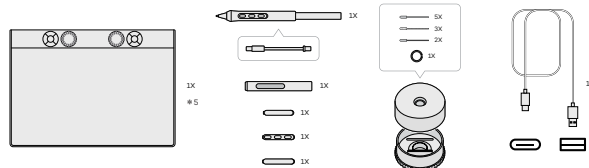
- ワコムの最新ペンテクノロジー Wacom Pro Pen 3 に対応
- キーボードとの併用に便利な、作業効率を向上させる新デザインの ExpressKey、ダイヤルを搭載
- 新機能の USB/Bluetooth セレクターにより、ケーブルを抜き差しすることなく、
USB 接続 x1、Bluetooth 接続 x2 を切り替え可能
- 持ち運びもしやすい、軽量・コンパクトな設計
- オペレーション操作に適した、滑りにくいラバー芯が新登場
- 馴染みのある文房具メーカーとコラボしたデジタルペン (UD ペン) にも対応

仕様 / 対応システム

製品名	Wacom Intuos Pro small	Wacom Intuos Pro medium	Wacom Intuos Pro large	
型番	PTK470K0C	PTK670K0C	PTK870K0C	
JANコード	4949268707619	4949268707633	4949268707657	
ペン	読取方式	電磁誘導方式		
	サイドスイッチ	3つまたは0 (付け替え可能)		
	読取分解能	最高0.005mm		
	筆圧レベル	8192レベル *1		
	傾き検出レベル	±60°		
質量	9.1g (グリップ装着時18.5g)			
本体	読取可能範囲	187×105mm	263×148mm	349×195mm
	ExpressKey	5キー		10キー
	ダイヤル	1つ		2つ
	USB/Bluetoothセレクター	最大3台のPC(USB×1/Bluetooth×2)と接続の切り替え可能		
	Bluetooth準拠規格	Bluetooth 5.3 Low Energy		
	電源供給方式	USB (ワイヤレス接続時はリチウムイオン電池)		
	電源電圧/消費電流	DC 5V/0.5A (急速充電対応コンピュータ接続時 DC 5V/1A)		
	連続駆動時間 (ワイヤレス接続時)	最大16時間		
	充電時間	3.5時間 (急速充電対応コンピュータ接続時 2時間)		
	外形寸法 (縦×横×厚さ)	163×215×4~7mm	206×291×4~7mm	253×377×4~7mm
質量	240g	411g	660g	

Windows®10以降 (最新のSP/ビルド適用)
macOS 13以降

- ・ USB-Aを標準装備 *2したコンピュータ *3
- ・ Bluetooth (ワイヤレス接続時)
- ・ インターネット接続 (ドライバのダウンロード、ソフトウェア *4のダウンロード)

製品構成	<p>Wacom Intuos Pro本体 Wacom Pro Pen 3 ペンスタンド (標準芯5本、フェルト芯3本、ラバー芯2本、芯抜き付属) USB Type-C to Aケーブル (1.8m) クイックスタートガイド レギュレーションシート</p> <p>ペンカスタマイズパーツ: ストレートグリップ、フレアグリップ、バランスウェイト、 ボタンプレート (薄型、サイドスイッチなし)、ボタンプレート (厚型、サイドスイッチ3つ)、 ボタンプレート (厚型、サイドスイッチなし)</p>	
------	------------------------------------------------------------------------------------------------------------------------------------------------------------------------------------------------------------------------------------------------------------------------------------	-------------------------------------------------------------------------------------

ダウンロードソフトウェア	<p>CLIP STUDIO PAINT EX (3ヶ月ライセンス)* MASV (3ヶ月ライセンスまたは250GB) Capture One (3ヶ月ライセンス)</p>	<p>その他の購入特典ソフトウェアについては ウェブサイトでご確認ください。</p> 
--------------	------------------------------------------------------------------------------------------------	--------------------------------------------------------------------------------------------------------------------------------------

*1 8192レベル筆圧機能は、これに対応したアプリケーションソフトでのみ有効です。*2 コンピュータに標準装備されたUSBポート以外での動作は保証していません。*3 専用ペンによる入力可能なタブレットPCなどのコンピュータでの動作は保証していません。*4 ハンドルソフトウェアのダウンロードにはWacom IDと製品登録が必要となります。また、ソフトウェアを所有する会社の利用規約と該当するライセンス契約に同意する必要があります。*5 smallはExpressKeyとダイヤルの数が異なります。*6 3ヶ月利用した後、CLIP STUDIO PAINTの月額プランに申し込むとさらに3ヶ月 (合計6ヶ月) ご利用いただけます。このプランに申し込む場合、クレジットカード情報が必要です。優待価格での提供はありませんのでご了承ください。

アクセサリ

製品名	型番	JAN
ペン	Wacom Pro Pen 3	ACP50000DZ 4949268792714
ペングリップ	Wacom Pro Pen 3 ストレートグリップ	ACK34801Z 4949268792769
	Wacom Pro Pen 3 フレアグリップ	ACK34802Z 4949268792776
替え芯	Wacom Pro Pen 3用 標準芯	ACK24801Z 4949268792721
	Wacom Pro Pen 3用 フェルト芯	ACK24819Z 4949268792745
	Wacom Pro Pen 3用 ラバー芯	ACK253010Z 4949268793506
オーバーレイシート	オーバーレイシート S	ACK153112Z 4949268793445
	オーバーレイシート M	ACK153212Z 4949268793469
	オーバーレイシート L	ACK153312Z 4949268793483

文房具メーカーペン

製品名	型番	JAN
Dr. Grip Digital for Wacom アクアブルー	CP202A01A	4949268793261
Dr. Grip Digital for Wacom ブラック	CP202A02A	4949268793278

STAEDTLER、LAMY、Hi-uni DIGITALなど
有名文房具ブランドのデジタルペンも使用できます。

主な特徴

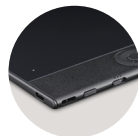
洗練されたストロークを生み出す Wacom Pro Pen 3

ワコム史上最も繊細で正確、自然なペンパフォーマンス。グリップの太さ、サイドスイッチの数、重心など、クリエイターの好みや用途に合わせて細かくカスタマイズが可能。充電が不要なバッテリーレスペンです。



多用途に対応する コンパクト設計と接続

背面ケースにマグネシウム合金を採用し、超薄型で堅牢。USB/Bluetoothセレクターを新たに装備。私用のコンピュータと仕事用のコンピュータとの接続の切り替えも簡単。最大3台のコンピュータの接続を切り替えて操作できます。



制作に打ち込める ダイヤルとExpressKey™

ダイヤルとExpressKeyを、右利きでも左利きでも利用しやすく、キーボードと併用するのに理想的なタブレット本体上部にレイアウトしました。



※Wacom、Intuos、ExpressKeyは株式会社ワコムの登録商標です。※その他の会社名および製品名はすべてそれぞれ各社が所有する商標または登録商標です。※当該製品には著作権保護されたソフトウェアが含まれています。お客様は各使用許諾契約の条項で許諾される範囲内でのみ使用または複製することができます。※本カタログの記載は2025年2月現在のものです。



製品ご購入前のお客様へ

「操作方法・仕様を知りたい」「購入を検討したい」など
製品ご購入の前に対応窓口にご相談いただけます。

株式会社ワコム www.wacom.com

〒160-6131 東京都新宿区西新宿8丁目17番1号 住友不動産新宿グランドタワー31階

電話でのお問い合わせ/資料請求は ☎ 0120-056-814

受付時間 9:00~12:00 / 13:00~18:00 (土日祝日、および年末年始など弊社指定休日を除く)