

Wacom MobileStudio Pro (DTH-W1621、DTH-W1321)

バッテリーを長持ちさせる方法について

リチウムバッテリーは平均的な使用状況においても消耗・劣化します。使用状態・環境によっては、より早く消耗してしまう場合もあります。バッテリーは放電と充電を繰り返すことによって徐々に劣化していきますが、常に AC アダプターに接続されている状態で、常時 100%の満充電状態が保持されることによっても、バッテリーが劣化する場合があります。

バッテリーマネジメントを実施することで、Wacom MobileStudio Pro のバッテリーをより長持ちさせることができます。

Wacom MobileStudio Pro を長時間、電源をさした状態で利用する場合、本設定を推奨しています。ワコムデスクトップセンターの設定からバッテリーモードを「デスクトップモード」に切り替えることで、バッテリーを長持ちさせることができます。Wacom MobileStudio Pro をモバイル用途（バッテリー駆動）中心に利用されている場合は、初期設定でバッテリーの管理がされているため本設定を行う必要はありません。

必要なもの

該当機種：Wacom MobileStudio Pro (DTHW1621H、DTHW1321H、DTH1321L)

タブレットドライバー：6.3.38 以降

ファームウェアアップデート：[ワコムタブレット]-[デスクトップセンター]-[アップデート]欄に利用可能なアップデートがあれば事前にアップデートしてください。

Microsoft アップデート：KB4535996(「設定」の「Windows Update」をご確認ください)

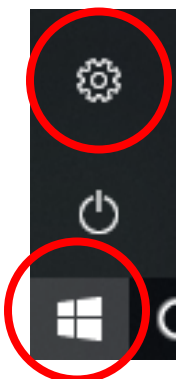
バッテリーマネジメントセットアップ方法

1. Microsoft アップデートの実施
2. ワコムデスクトップセンター内ディスプレイ設定→詳細設定をクリック
3. デスクトップモードへ変更

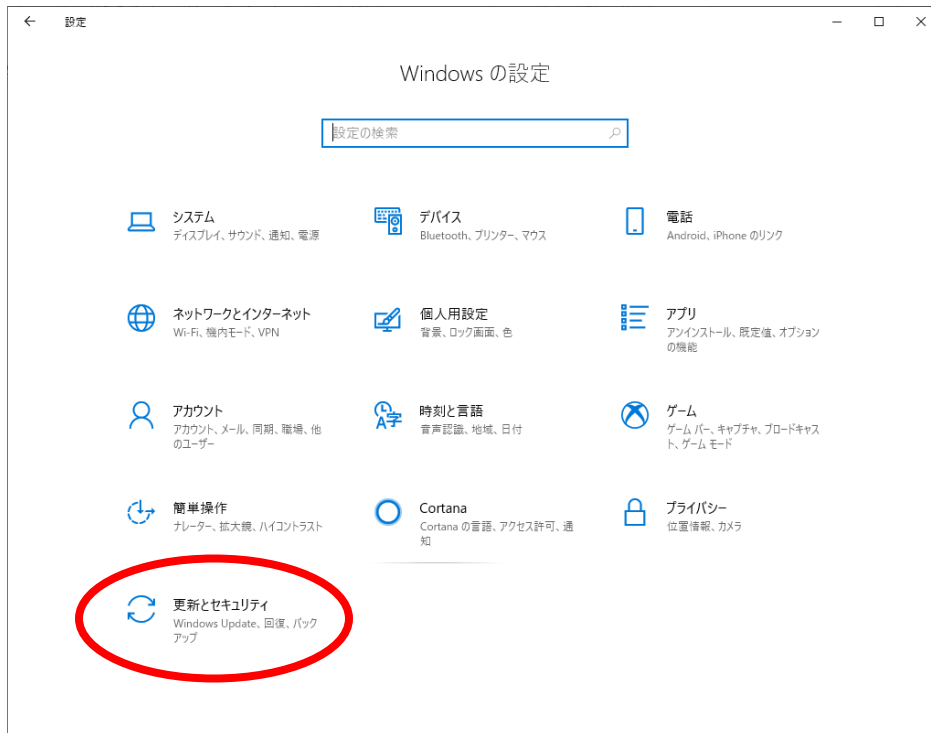
詳細のセットアップ方法については、以下をご参照ください。

詳細なセットアップ方法

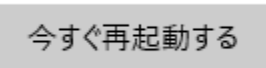
1. 「スタート」→「設定」をクリックします。



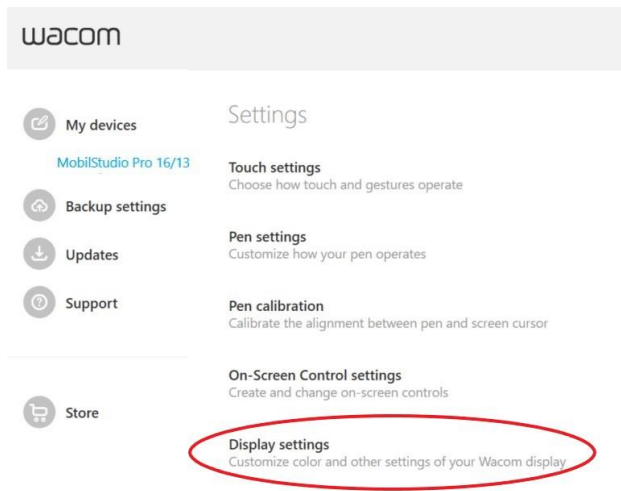
2. 「更新とセキュリティ」をクリックします。



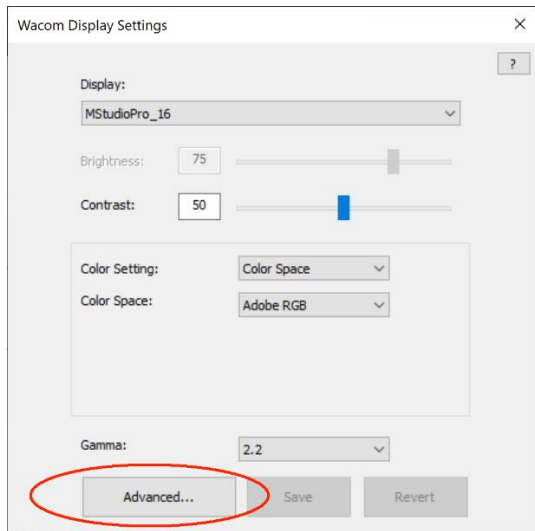
3. 「Windows Update」の「今すぐインストール」をクリックします。しばらくすると「今すぐ再起動する」ボタンが表示されるので、開いている他のデータを保存していることを確認してから、クリックをして OS を再起動します。



4. 再起動後、ワコムデスクトップセンターを開き「ディスプレイ設定」をクリックします。



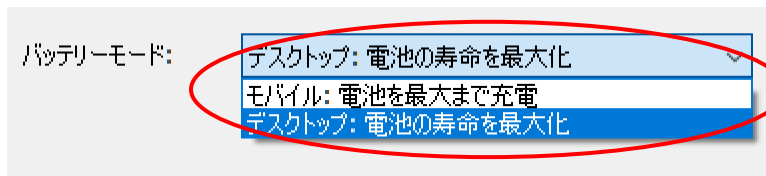
5. 「詳細設定」をクリックします。



6. Battery Mode を「デスクトップ:電池の寿命を最大化」を選択し、デスクトップモードに切り替えます。

この設定をおこなうと、バッテリーの最大充電容量を最適化し、充電、放電を自動的におこなうようになるためバッテリーを長持ちさせることができます。

Wacom MobileStudio Pro を主にモバイル用途（バッテリー駆動）で利用される場合「モバイル:電池を最大まで充電」の選択を推奨しています。



ご不明な点がございましたら、ワコムサポートセンターへお問い合わせください。

<https://tablet.wacom.co.jp/support/>