

Wacom MobileStudio Pro (DTH-W1620、DTH-W1320)

バッテリーを長持ちさせる方法について

リチウムバッテリーは平均的な使用状況においても消耗・劣化します。使用状態・環境によっては、より早く消耗してしまう場合もあります。バッテリーは放電と充電を繰り返すことによって徐々に劣化していきますが、常に AC アダプターに接続されている状態で、常時 100%の満充電状態が保持されることによっても、バッテリーが劣化する場合があります。

バッテリーマネジメントを実施することで、Wacom MobileStudio Pro のバッテリーをより長持ちさせることができます。

Wacom MobileStudio Pro を長時間、電源をさした状態で利用する場合、本設定を推奨しています。バッテリーチャージマネージャーから「デスクトップモード」に切り替えることで、バッテリーを長持ちさせることができます。Wacom MobileStudio Pro をモバイル用途（バッテリー駆動）中心に利用されている場合は、初期設定でバッテリーの管理がされているため本設定を行う必要はありません。

必要なもの

該当機種：Wacom MobileStudio Pro (DTH-W1620H, DTH-W1620M, DTH-W1320H, DTH-W1320M, DTH-W1320L, DTH-W1320T)

タブレットドライバー：6.3.38 以降

BIOS アップデートファイル名：MSP-1.0_MS112

バッテリーチャージマネージャーファイル名：battchgmgr_1.0.0.0

バッテリーマネジメントセットアップ方法

1. BIOS アップデートプログラム、チャージマネージャーをワコムダウンロードページよりダウンロード
2. BIOS アップデート
3. チャージマネージャーのインストール
4. デスクトップモードへ変更

詳細のセットアップ方法については、以下をご参照ください。

詳細なセットアップ方法

1. <https://www.wacom.com/support> にアクセスします。
2. 「ドライバ、マニュアル他ダウンロード」をクリックします。



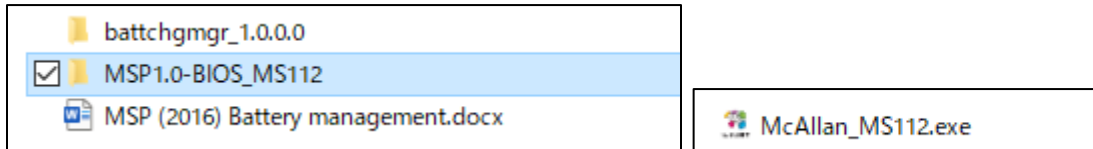
3. 「クリエイティブタブレット」をクリックし、「製品を選択」から「MobileStudio Pro 16」または「MobileStudio 13」をクリックします。※「Wacom MobileStudio Pro 16(2019)」、「Wacom MobileStudio Pro 13(2019)」は別製品ですので、選択しないように注意してください。



4. 「Battery Charge Manager」をクリックし、Battery-Charge-Manager.zip をダウンロードします。通常は「ダウンロード」フォルダに保存されています。



5. Battery-Charge-Manager.zip をダブルクリックします。
6. 必ず AC アダプタを接続していることを確認してください。**BIOS アップデートが完了するまで、AC アダプタを抜いたり、電源をオフにしないでください。重大な故障につながる恐れがあります。**
7. はじめに BIOS アップデートを行います。「MSP1.0-BIOS_MS112」フォルダをダブルクリックし「McAllan_MS112.exe」をダブルクリックします。

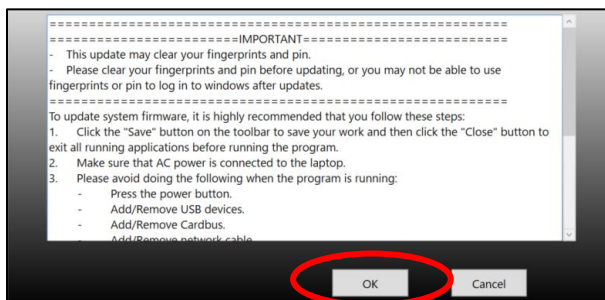


注意事項

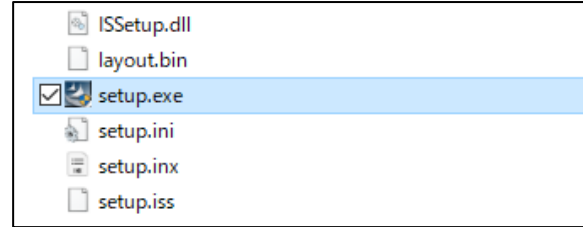
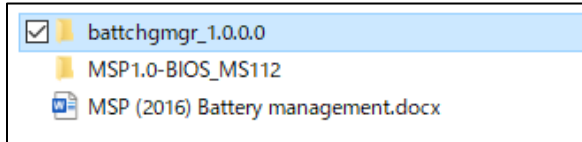
- BIOS アップデートにより、Windows の指紋認証と pin コードがリセットされる場合があります。アップデートの前に指紋認証と PIN コードをリセットしないと、アップデート後に指紋認証と PIN コードが使えなくなることがあります。

本アップデートを行うにあたり、以下の手順を行うことを確認してください。

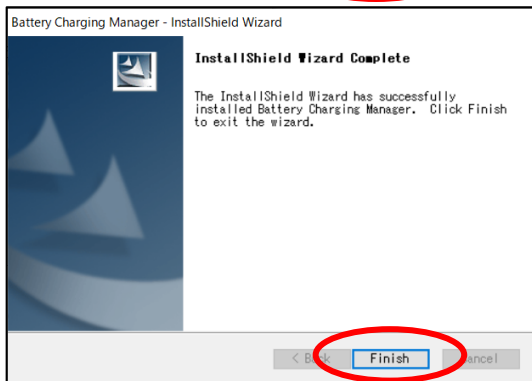
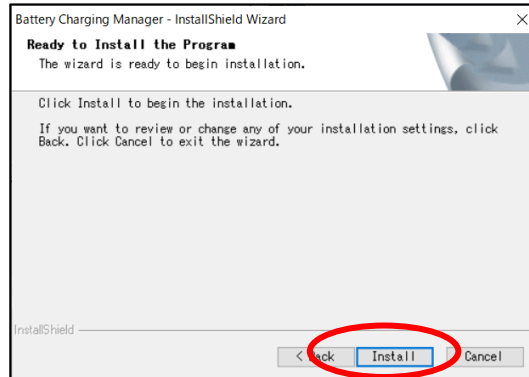
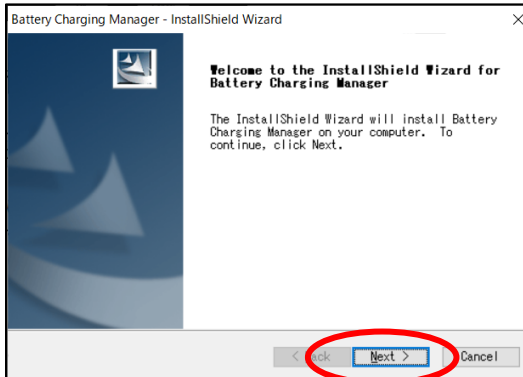
1. 本アップデートを行う前に、現在開いているファイルを保存して、閉じます。
 2. AC アダプタが接続されていることを確認します。
 3. アップデート中は、以下のことはおこなわないでください。
 - 電源ボタンを押さないでください。
 - 他のデバイスを接続したり、取り外したりしないでください。
 - ワイヤレス接続をオン/オフしないでください。
 4. アップデートが完了すると、自動的にシステムを再起動します。
8. 「OK」をクリックすると、アップデートが始まります。システムが自動的に再起動し、BIOS アップデートをおこないます。アップデートが完了されるまで、電源をオフにしないでください。
アップデートが完了するとシステムが再起動しますので、ログインをおこなってください。



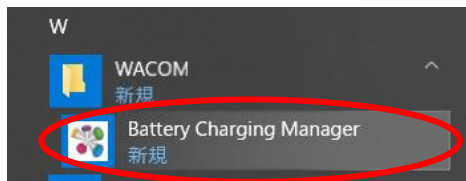
9. 次にバッテリーチャージマネージャーをインストールします。「battchgmgr_1.0.0.0」フォルダー→「Setup.exe」をダブルクリックします。



10. 画面の指示に従い「Next」→「Install」をクリックし、インストールを行います。インストールが終わったら「Finish」をクリックします。



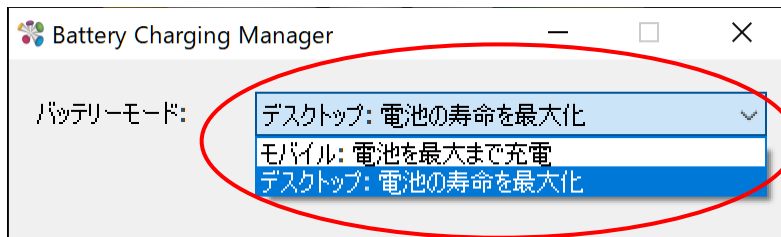
11. 「Battery Charging Manager」をクリックします。



12. Battery Mode を「Desktop: maximizes battery lifespan」を選択し、デスクトップモードに切り替えます。

この設定をおこなうと、バッテリーの最大充電容量を最適化し、充電、放電を自動的におこなうようになるためバッテリーを長持ちさせることができます。

Wacom MobileStudio Pro を主にモバイル用途（バッテリー駆動）で利用される場合「Mobile: charges battery to maximum」の選択を推奨しています。



ご不明な点がございましたら、ワコムサポートセンターへお問い合わせください。

<https://tablet.wacom.co.jp/support/>